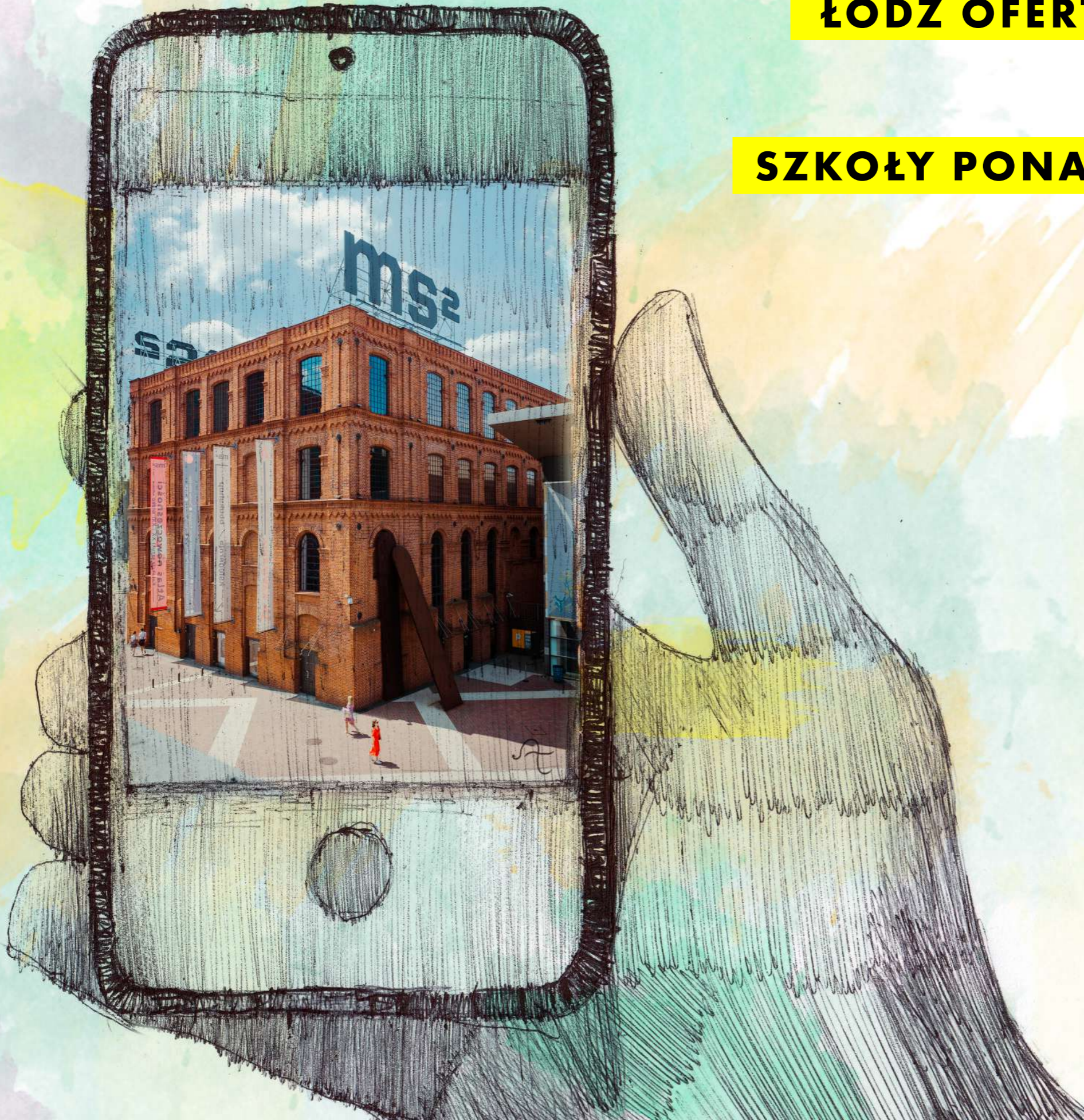


ŁÓDŹ OFERTA EDUKACYJNA

2024/2025

SZKOŁY PONADPODSTAWOWE



**ŁÓDZKA
ORGANIZACJA
TURYSTYCZNA**



Jak dojechać do Łodzi?	3	Muzeum Archeologiczne i Etnograficzne	26
Największe atrakcje:			
EC1	4	Teatr Arlekin	26
Manufaktura	5	Centrum Dialogu	27
Piotrkowska	6	Teatr Pinokio	28
Orientarium ZOO Łódź	7	Teatr Wielki	28
Sztuka uliczna	8	Teatr Muzyczny	29
		Teatr Powszechny	30
Oferta dla klas:		Galeria Piotrkowska 33	31
EC1 Centrum Komiksu i Narracji Interaktywnej	9	Monosfera	32
EC1 Centrum Nauki i Techniki	10	Anapest Anna Musiałowicz	33
EC1 Narodowe Centrum Kultury Filmowej	11	Biblioteka Gdańska	33
EC1 Planetarium	12	Port Łódź	34
Aquapark FALA	13	Propozycje wycieczek	35-38
Orientarium ZOO Łódź	14	Organizatorzy wycieczek	39
Ogród Botaniczny	15	Dane kontaktowe	40
Palmiarnia	15		
Muzeum Fabryki	16		
Experymentarium	17		
MMŁ Kanał „Dętka”	17		
MMŁ Muzeum Sportu	18		
Muzeum Miasta Łodzi	19		
Muzeum Kinematografii w Łodzi	20		
Muzeum Sztuki	21		
Centralne Muzeum Włókiennictwa w Łodzi	22		
Muzeum Tradycji Niepodległościowych Gdańska	23		
Muzeum Tradycji Niepodległościowych Radegast	24		
Muzeum Tradycji Niepodległościowych Radogoszcz	25		

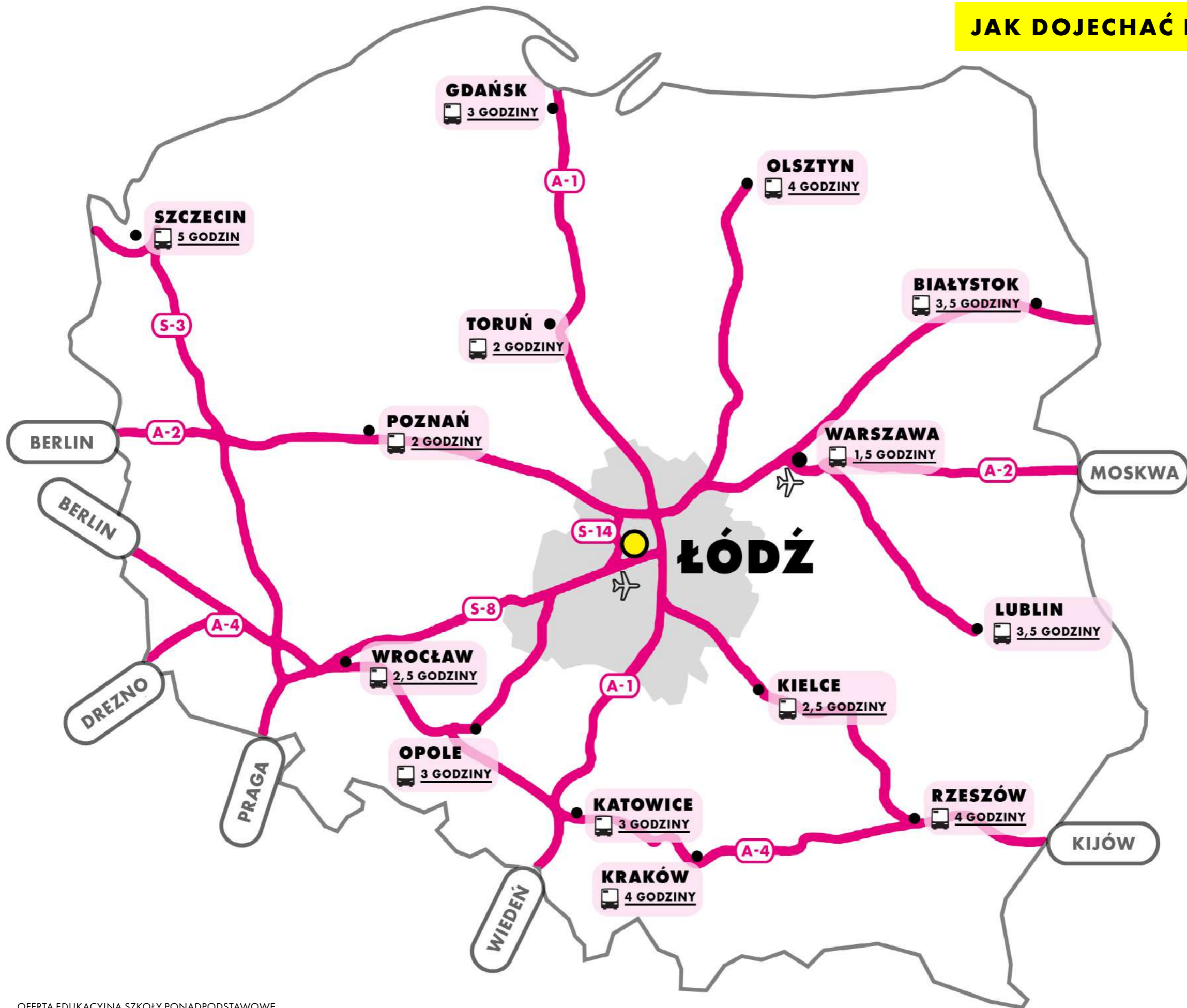
Położone w samym sercu Polski miasto kryje wiele tajemnic. Łódź to miasto kontrastów, które intryguje niemal na każdym kroku. Jest pełne fabryk, a jednocześnie bardzo zielone. Łódź olśniewa przepychem fabrykanckich pałaców i zadziwia artystycznymi instalacjami. XIX-wieczna industrialna „ziemia obiecana”, dziś zachwyca szeroką ofertą edukacyjną dla każdej grupy wiekowej. Z katalogiem edukacyjnym dowiesz się, jak poznać nasze miasto. Ten przekrojowy informator pomoże zaplanować wycieczkę do Łodzi i maksymalnie wykorzystać czas spędzony w mieście. Kreatywne warsztaty filmowe w pałacu, wizyta w Centrum Nauki i Techniki, spacer w Ogrodzie Botanicznym, spektakl w teatrze, a może niepowtarzalna lekcja muzealna? To ty decydujesz! Wybierz elementy oferty, na których najbardziej zależy Twoim uczniom.

Życzymy miłego pobytu!

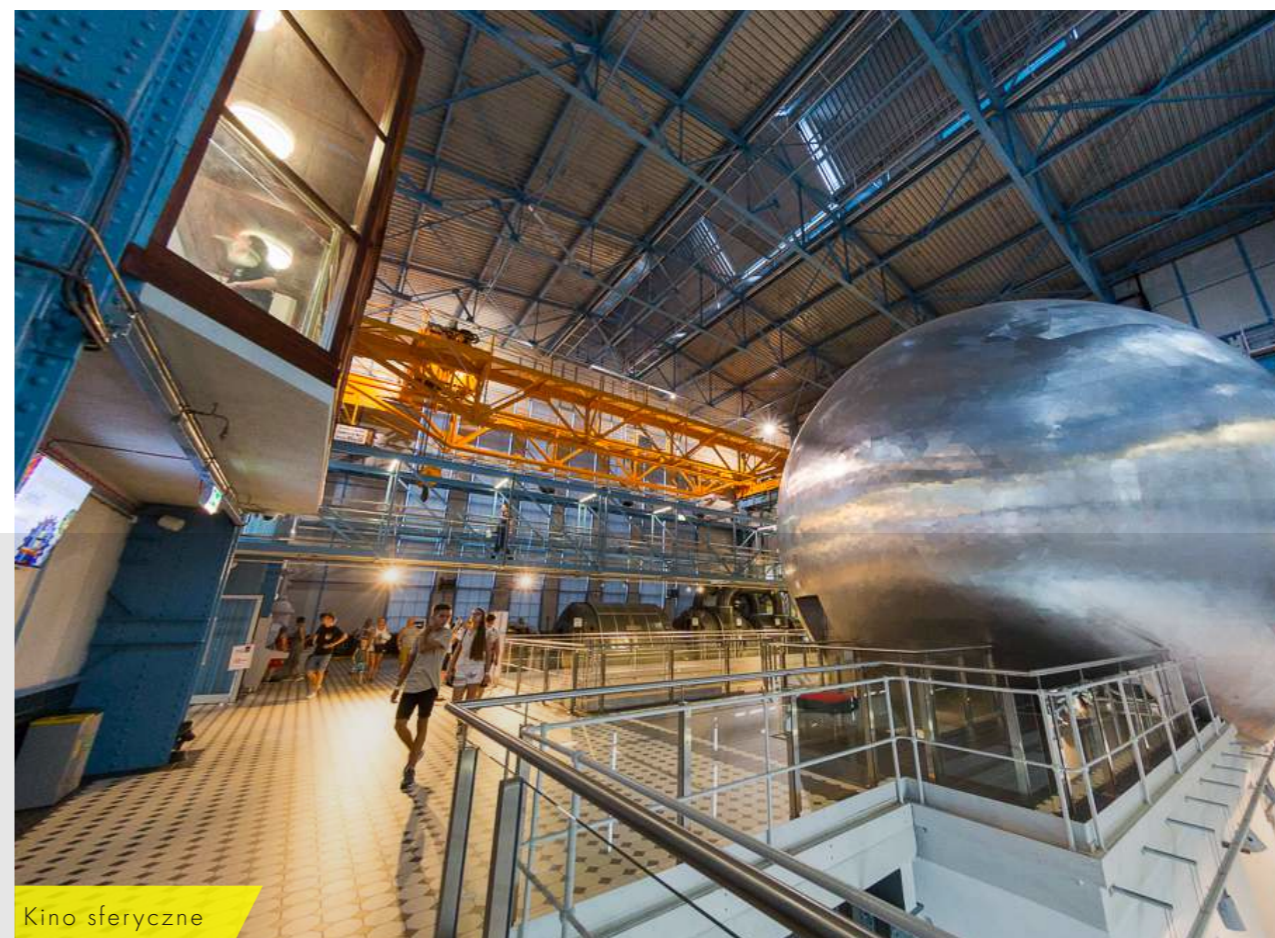


Podwórko „Narodziny dnia”, Więckowskiego 4

JAK DOJECHAĆ DO ŁÓDZI?



NAJWIĘKSZE ATRAKCJE: EC1 – MIASTO KULTURY



Symbol łódzkiej rewitalizacji. Dawna elektrownia z początku XX wieku, przekształcona obecnie na nowoczesne Centrum Nauki i Techniki, w którym dzięki wystawie stałej „Przetwarzanie energii” można zobaczyć jak działa elektrownia węglowa. Dodatkowo na terenie Centrum funkcjonują ścieżki „Mikro i makroświat” oraz „Rozwój wiedzy i cywilizacji”. Oprócz CNiT w EC1 swoją siedzibę ma również jedno z najnowocześniejszych w Polsce Planetarium, Kino Sferyczne, Narodowe Centrum Kultury Filmowej oraz Centrum Komiksu i Narracji Interaktywnej.

NAJWIĘKSZE ATRAKCJE: MANUFATURA



Rynek Włókniańców Łódźskich

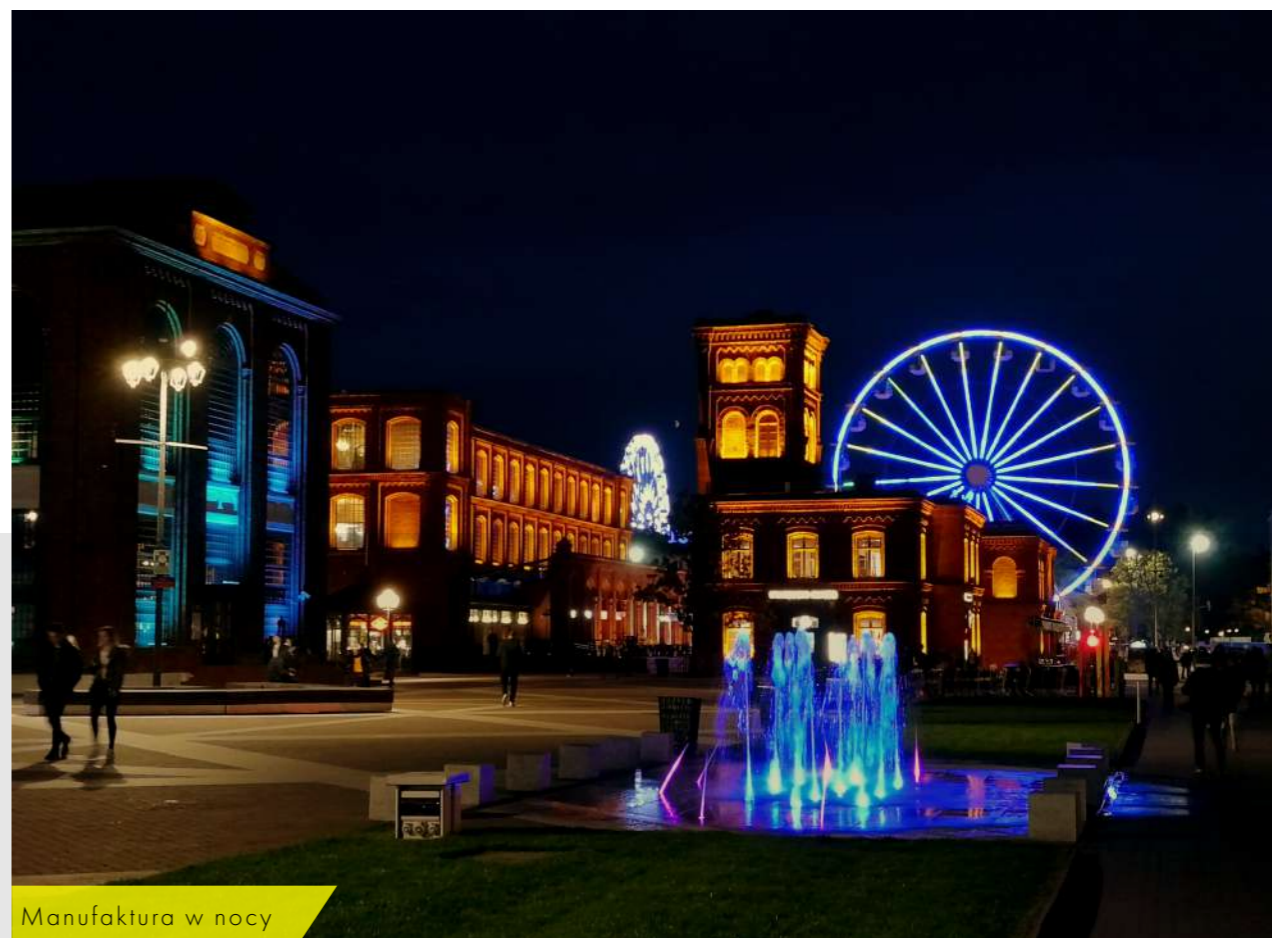


Manufaktura



Fontanny w Manufakturze

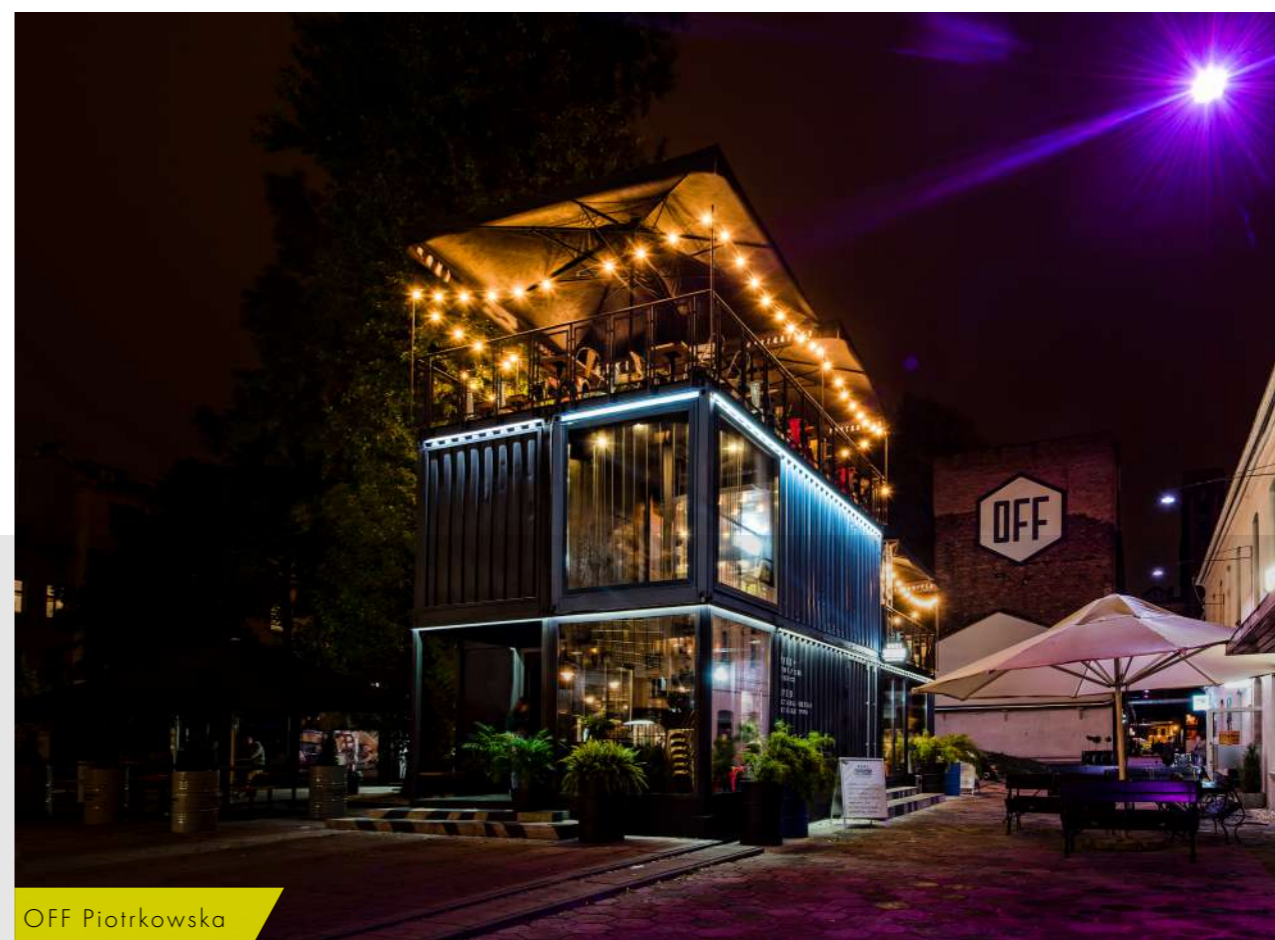
Zrewitalizowany zespół pofabryczny z XIX wieku, przekształcony w 2006 roku na centrum kulturalno-rozrywkowe z funkcją handlową. Miejsce to wypełnione jest restauracjami, sklepami i wieloma atrakcjami. Na terenie Manufaktury znajdują się trzy muzea, kino, teatr i kręgielnia. W przestrzeniach jednej z największych przędzalni XIX-wiecznej Łodzi funkcjonuje hotel. Obiekt uznawany jest za jeden z najlepszych przykładów rewitalizacji nie tylko w Europie, ale i na świecie.



Manufaktura w nocy



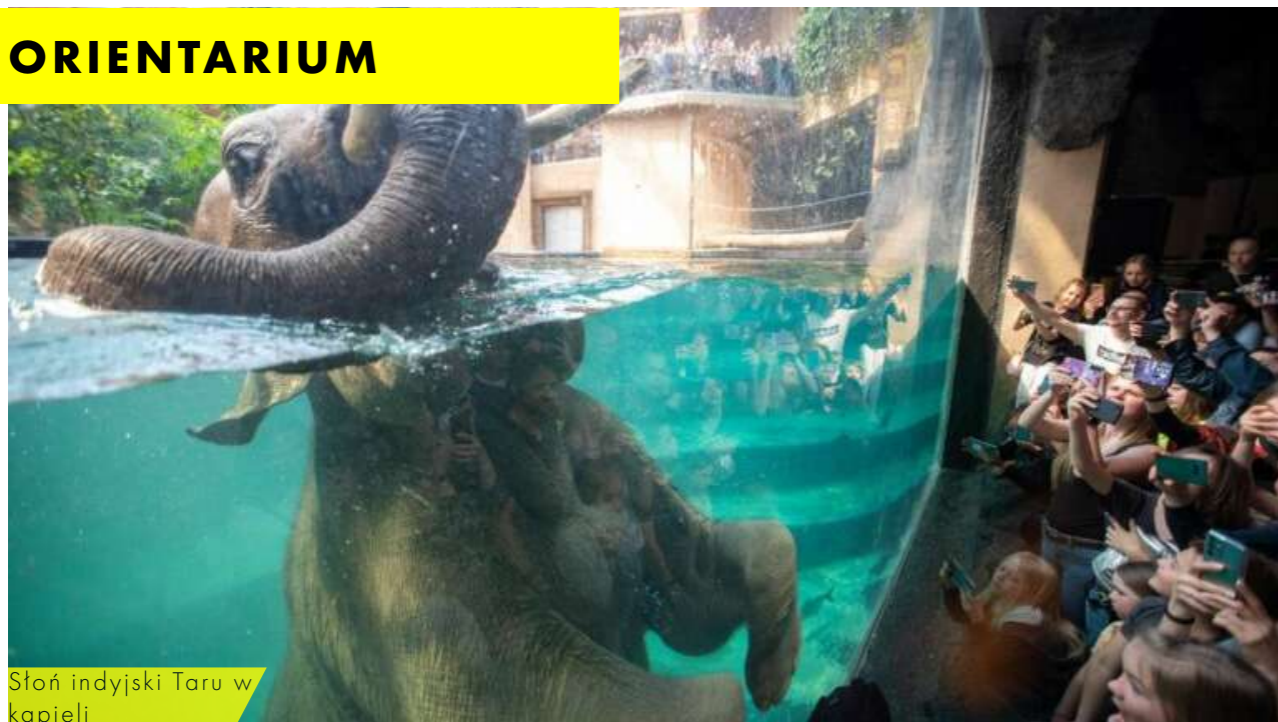
NAJWIĘKSZE ATRAKCJE: ULICA PIOTRKOWSKA



Jedna z najbardziej rozpoznawalnych ulic w kraju, a także najdłuższy polski deptak. Rdzeń i prawdziwy symbol Łodzi. Ulica zabudowana jest oryginalnymi, bogato zdobionymi kamienicami i pałacami z XIX wieku. W parterach budynków frontowych oraz w podwórkach znajduje się mnóstwo lokalnych restauracji, kawiarni, pubów i klubów. Piotrkowska tętni życiem przez cały rok...

NAJWIĘKSZE ATRAKCJE: Orientarium ZOO Łódź

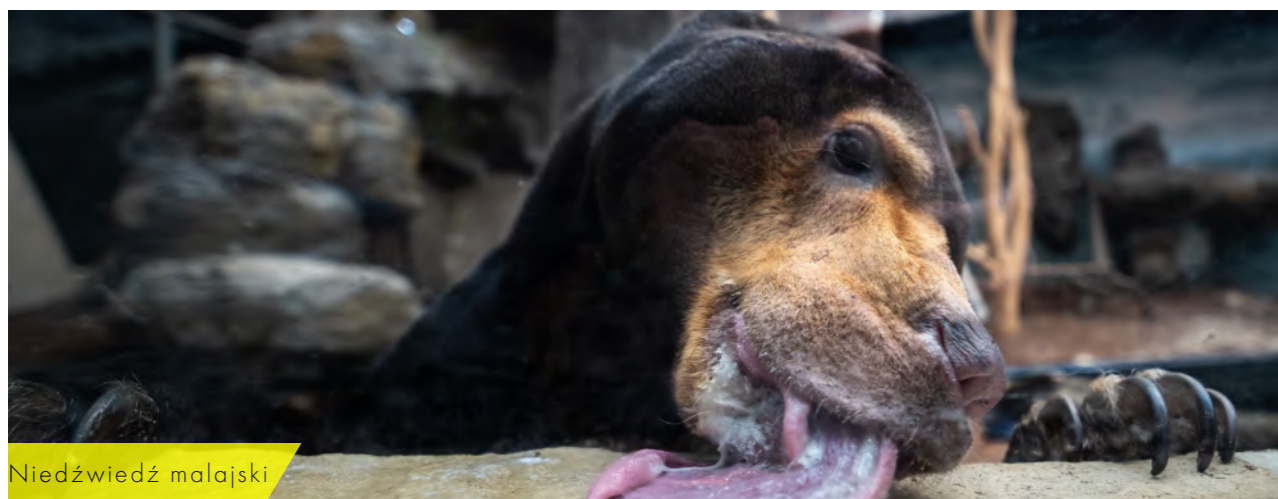
ORIENTARIUM



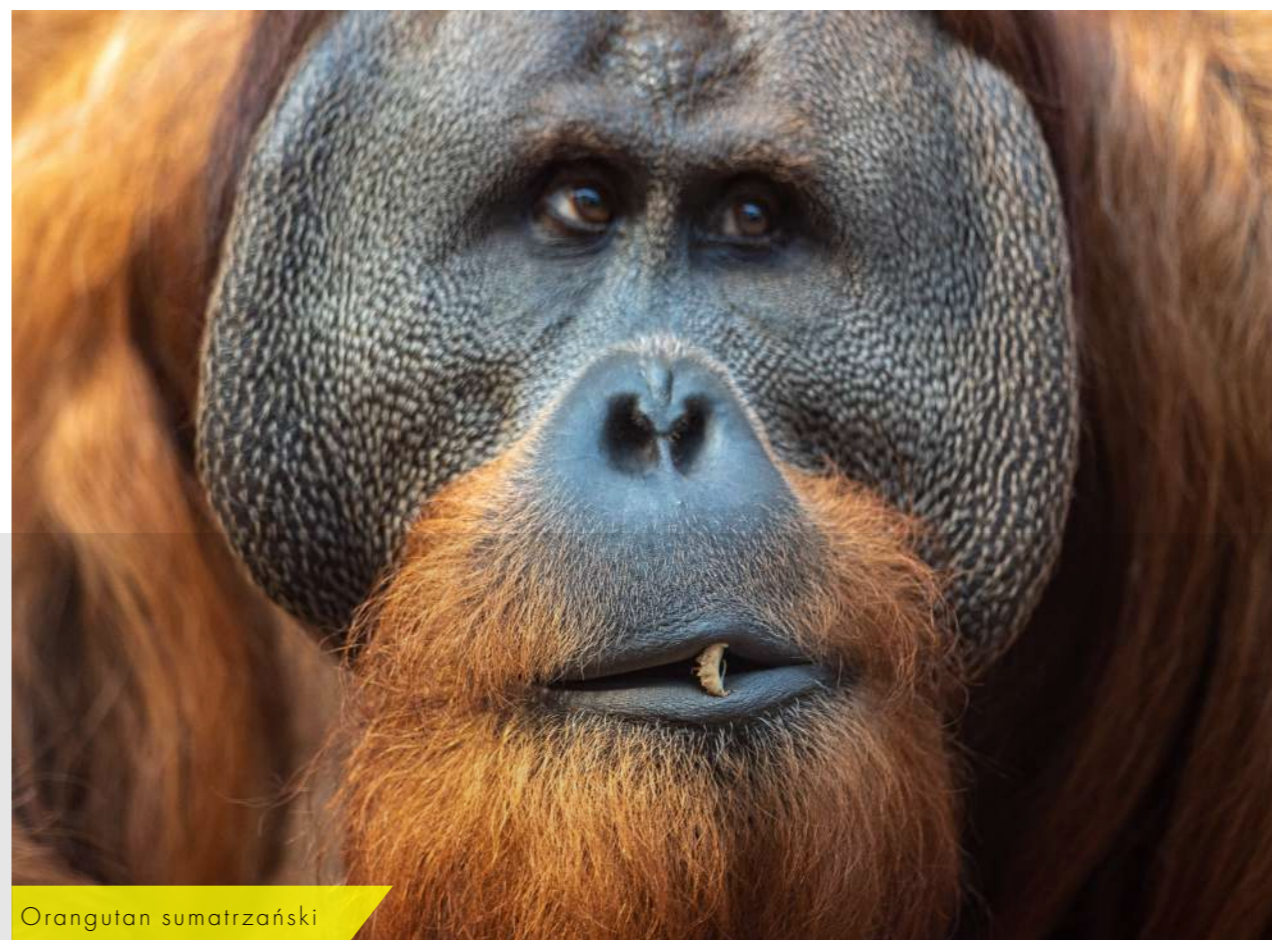
Słoń indyjski Taru w kąpeli



Orientarium



Niedźwiedź malajski



Orangutan sumatrzański

Orientarium Zoo Łódź - najnowocześniejszy w Europie pawilon poświęcony faunie i florze Azji Południowo-Wschodniej. Budynek, wybiegi i woliery zajmują powierzchnię prawie 10 boisk piłkarskich. Zastosowane rozwiązania pozwalają utrzymywać zwierzęta na dużych przestrzeniach w połączeniu z innymi gatunkami i w urozmaiconym środowisku. Nasi goście mogą obserwować mieszkańców Orientarium z trzech perspektyw: podwodnej, lądowej oraz z góry.

NAJWIĘKSZE ATRAKCJE: SZTUKA ULICZNA



Mural Eduardo Kobra, Sienkiewicza 18

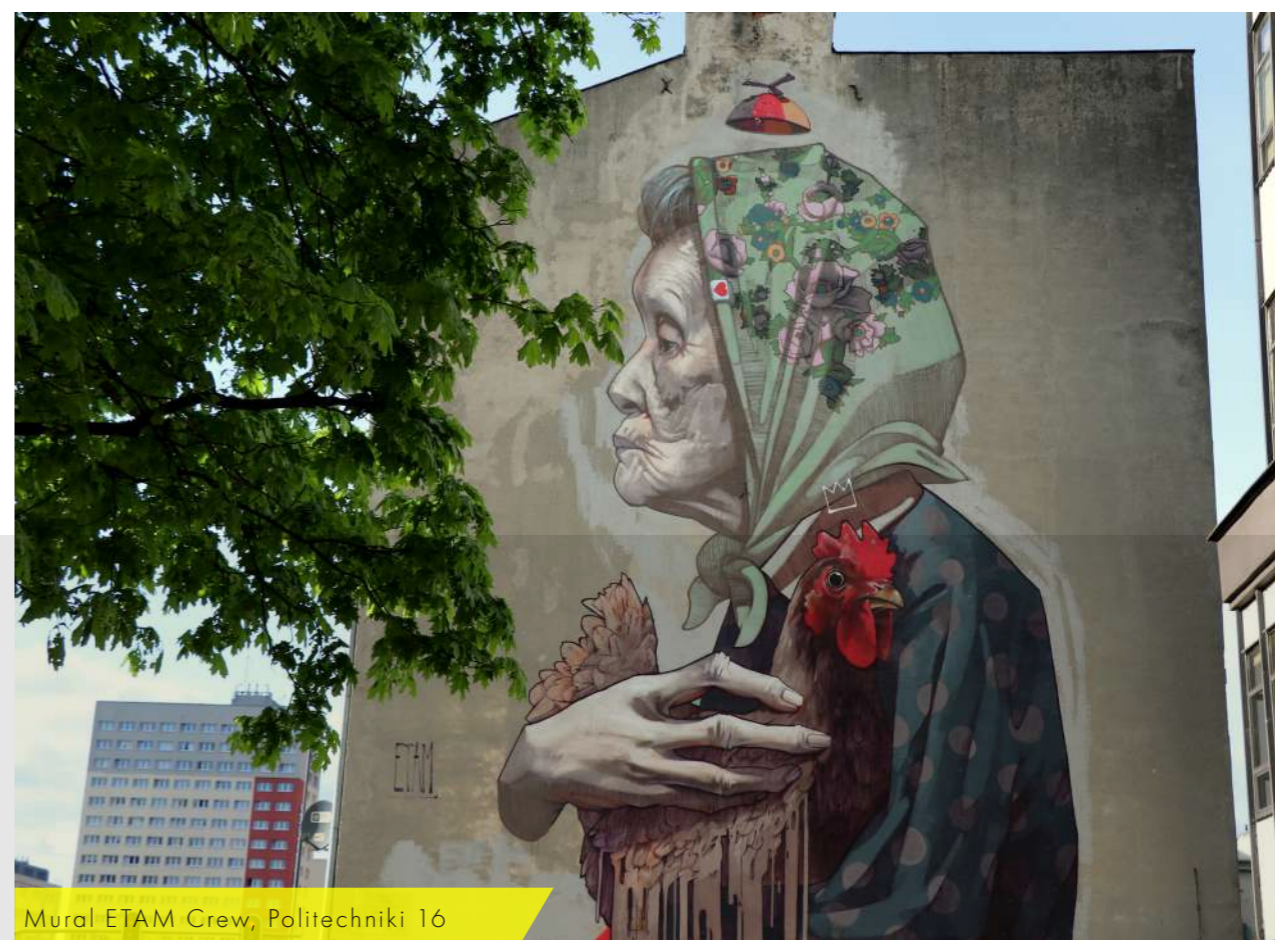


Mural INTI, Wyszyńskiego 80



Pasaż Róży, Piotrkowska 3

Ściany ponad 170 budynków w centrum Łodzi pokryte są wielkopowierzchniowymi malowidłami – muralami. Tworzą one największą w kraju miejską galerię sztuki ulicznej. Łódź wypełniona jest również instalacjami artystycznymi. Największa z nich to podwórko „Narodziny Dnia” przy ulicy Więckowskiego 4 oraz Pasaż Róży przy Piotrkowskiej 3 - podwórko pokryte w całości tysiącami kawałków rozbitych lusterek, które układają się w kształty setek róż. Na Piotrkowskiej 165 można też znaleźć Pomnik Jednorożca.



Mural ETAM Crew, Politechniki 16

EC1 Centrum Komiksu i Narracji Interaktywnej



Kontakt

Targowa 1/3, Łódź
informacja@ec1lodz.pl
tel.: 48 42 600 61 00 wew.1
osoba do kontaktu:
Dział Obsługi Zwiedzających

[Dowiedz się więcej](#)

Centrum Komiksu i Narracji Interaktywnej to pierwsza instytucja w Polsce w takiej skali poświęcona komiksom i grom wideo. Interaktywne ekspozycje i autorskie warsztaty pozwolą dzieciom na ciekawe i kreatywne spędzenie czasu.

Aktywności w CKNI to ciekawe i wartościowe zajęcia przygotowane przez specjalistów z dziedziny komiksu i gier. Interaktywne i angażujące lekcje wspierane są przez zabawę i naukę na interaktywnych ekspozycjach.



SZKOŁY PONADPODSTAWOWE



Przewodnik po CKNI



Do 50 osób



Czas trwania zajęć:
45 minut przewodnik + 1-2h zwiedzanie
Godziny rozpoczęcia zajęć: wtorek - piątek 10:15 - 15:00



Zgodnie z cennikiem



Cały rok



Centrum Komiksu i Narracji Interaktywnej to jedyne w swoim rodzaju miejsce, w którym interaktywne ekspozycje nauczą zwiedzających, jak tworzy się komiksy i gry wideo. Coś dla siebie znajdą tu wszyscy pasjonaci, ale także osoby, które na co dzień nie interesują się tematyką, której poświęcone jest Centrum. Oprócz zajmującej rozrywki, uczniowie znajdą tu mnóstwo wiedzy z zakresu sztuki komiksowej i gier wideo, ale również związanej z codziennymi tematami poruszonymi na lekcjach historii, czy języka polskiego.

Przewodnik oprowadzi grupę po całej ekspozycji, wskazując najważniejsze miejsca i zagadnienia. Następnie zwiedzający samodzielnie zagłębią się w świat komiksu i gier wideo.





Kontakt

Targowa 1/3, Łódź
 informacja@ec1lodz.pl
 tel.: 48 42 600 61 00 wew.1
 osoba do kontaktu:
 Dział Obsługi Zwiedzających

[Dowiedz się więcej](#)

Największe w Polsce Centrum Nauki i Techniki. Zbudowane w przestrzeniach ponad stuletniej elektrowni w Łodzi na nowo posyła w świat energię wiedzy! Angażujące ekspozycje, wartościowe zajęcia i świetna zabawa, to nieodłączne elementy wizyty w naszym Centrum.



SZKOŁY PONADPODSTAWOWE

Laboratoria

Do 48 osób

Czas trwania zajęć: 60 minut
 Godziny rozpoczęcia zajęć:
 wtorek - piątek 9:15, 11:15, 13:15

12 zł z biletem do CNiT EC1,
 24 zł bez biletu do CNiT EC1

Jesień - zima

Centrum Nauki i Techniki EC1 przedstawia ofertę warsztatów laboratoryjnych z zakresu nauk przyrodniczych. Warsztaty są prowadzone przez doświadczoną kadrę specjalistów. W semestrze zimowym dostępne są 3 zupełnie nowe, zróżnicowane tematy zajęć. W semestrze letnim oferta ulegnie odświeżeniu. Tematy laboratoriów do wyboru:

1. Uzbrojone oko, czyli zobaczyć mikroświat
2. Od chromu do manganu, czyli kolory chemii
3. Bez ciśnienia o ciśnieniu



Piątka w centrum

Od 30 do 50 osób

Czas trwania zajęć: około 5h w tym przerwa 45 minut
 Godziny rozpoczęcia zajęć:
 wtorek - piątek 10:00

50 zł/os.

Cały rok

Piątka w Centrum to kompleksowy pakiet zajęć i aktywności przygotowany dla grup szkolnych. Zajęcia prowadzone są przez wykwalifikowaną kadrę. Podczas rezerwacji należy wybrać temat zajęć edukacyjnych w audytorium oraz pokazu w Planetarium, spośród tematów dostępnych na kolejnych stronach. Całą resztą zajmie się zespół Centrum Nauki i Techniki EC1!



Popołudnie z nauką

Max 145 osób

Czas trwania zajęć: cały dzień
 Godziny rozpoczęcia zajęć:
 od wtorku do piątku 15:15

10 zł/osoba, wyłącznie z biletem wstępu do CNiT

Cały rok

Popołudnie z nauką” to spotkanie w audytorium Centrum Nauki i Techniki EC1 w formie interaktywnego wykładu edukacyjnego.

Zespół CNiT przygotował 10 różnych tematów zajęć. Temat zajęć w danym dniu jest zgodny z miesięcznym harmonogramem publikowanym odpowiednio wcześniej [na stronie internetowej Centrum Nauki i Techniki EC1.](#)



EC1 Narodowe Centrum Kultury Filmowej



Kontakt

Targowa 1/3 (wejście od ul. Hasa)
informacja@ec1lodz.pl
tel.: 48 42 600 61 00 wew. 1
osoba do kontaktu:
Dział Obsługi Zwiedzających

[Dowiedz się więcej](#)

Narodowe Centrum Kultury Filmowej to wyjątkowe miejsce dla wszystkich zainteresowanych światem filmu i kulturą audiowizualną. Tworzy okazje do poznania rodzimej kinematografii przez osoby w każdym wieku i na każdym poziomie zaawansowania.

Wystawa Kino Polonia to jedyna w swoim rodzaju wystawa o historii polskiego kina i filmu. Materia Kina to wystawa pozwalająca wziąć udział w grze - wcielić się w rolę producenta lub reżysera i stworzyć swój własny film.



SZKOŁY PONADPODSTAWOWE

Dzień z Kinem Polonia

25 - 50 osób

Czas trwania: 5h w tym przerwa 30 minut
Godziny rozpoczęcia zajęć: wtorki 10:00

50zł/os.

Cały rok

Dzień z Kinem Polonia to kompleksowy pakiet zajęć i aktywności przygotowany dla grup szkolnych, składający się z wybranego przez grupę pokazu filmowego, lekcji tematycznej dobranej specjalnie przez zespół prowadzących oraz zwiedzania wystawy Kino Polonia. Wyboru seansu należy dokonać podczas rezerwacji, spośród tytułów wymienionych na <https://ec1lodz.pl/dla-grup-i-szkol>.

„Kino Polonia” jest zapierającą dech w piersiach opowieścią o ponad 120-letniej polskiej kinematografii – od jej początków po dzień dzisiejszy. Od Kazimierza Prószyńskiego, który skonstruował jedno z pierwszych urządzeń do rejestracji ruchomych obrazów, po Andrzeja Wajdę, Krzysztofa Kieślowskiego i Pawła Pawlikowskiego. W podróży po rodzimym kinie widzom towarzyszą legendarni reżyserzy, producenci i scenarzyści.

Dzień z Materią Kina

25 - 50 osób

Czas trwania: 5h w tym przerwa 30 minut
Godziny rozpoczęcia zajęć: wtorki 10:00

50zł/os.

Cały rok

Dzień z Materią Kina to kompleksowy pakiet zajęć i aktywności przygotowany dla grup szkolnych, składający się z wybranego przez grupę pokazu filmowego, lekcji tematycznej dobranej specjalnie przez zespół prowadzących oraz zwiedzania wystawy Kino Polonia. Wyboru seansu należy dokonać podczas rezerwacji, spośród tytułów wymienionych na <https://ec1lodz.pl/dla-grup-i-szkol>.

„Materia kina” to stała wystawa Narodowego Centrum Kultury Filmowej w Łodzi. Można wybrać dwa sposoby jej zwiedzania: uzyskać informacje o kolejnych fazach realizacji filmu (od preprodukcji, przez budżetowanie, casting, pracę na planie, po montaż, udźwiękowienie i promocję gotowego dzieła) lub wziąć udział w grze – wcielić się w rolę producenta lub reżysera filmu i stworzyć swój własny film.

Przewodnik po Kinie Polonia

Do 50 osób

Czas trwania: 60 minut
Godziny rozpoczęcia zajęć:
środa -piątek 10:00 - 16:00

6zł/os. + bilet na wystawę Kino Polonia

Cały rok

„Kino Polonia” jest zapierającą dech w piersiach opowieścią o ponad 120-letniej polskiej kinematografii – od jej początków po dzień dzisiejszy. Od Kazimierza Prószyńskiego, który skonstruował jedno z pierwszych urządzeń do rejestracji ruchomych obrazów, po Andrzeja Wajdę, Krzysztofa Kieślowskiego i Pawła Pawlikowskiego, których dzieła rozślawiły polską kulturę na świecie. Dzięki zwiedzeniu wystawy z przewodnikiem odbiorcy w każdym wieku zdobędą zaskakujące i ciekawe informacje i poczują prawdziwą „magię kina”.



Kino NCKF

Duża sala Odeon: 167 miejsc,
mała sala (Luna albo Urania): 42 miejsca

Czas trwania: zależnie od seansu

Cena zależna od cennika

Cały rok

Najnowsze i najbardziej komfortowe kino w Łodzi. Ta nowoczesna placówka posiada szeroką ofertę filmową. Odkrywać chce wszystkie rodzaje kina – pełnometrażowe fabuły i dokumenty, krótkie metraże i animacje. Jej siłą są pokazy przedpremierowe i premiery najgłośniejszych tytułów, przeboje światowych festiwali, polskie produkcje, klasyka kina, przeglądy kinematografii narodowych, retrospektywy autorskie. Film obudowany jest spotkaniami z twórcami, filmoznawcami, krytykami sztuki i przedstawicielami różnych dziedzin akademickich. Nie brakuje także specjalnych pokazów dla dzieci i młodzieży. [Aktualny repertuar na stronie.](#)





Kontakt

Targowa 1/3 (wejście od ul. Hasa)
 informacja@ec1lodz.pl
 tel.: 48 42 600 61 00 wew.1
 osoba do kontaktu:
 Dział Obsługi Zwiedzających

[Dowiedz się więcej](#)

Planetarium EC1 to wielokrotnie nagradzana, jedna z najpopularniejszych tego typu placówek w Polsce, 14-metrowym ekranem sferycznym, widownią dla 110 widzów oraz repertuarem dostosowanym do każdej grupy wiekowej.



SZKOŁY PONADPODSTAWOWE

Tajemnice słonecznych promieni



Do 110 osób



Czas trwania zajęć: 45 minut
 Godziny rozpoczęcia zajęć: zgodnie z repertuarem



Ceny zależne od cennika



Cały rok

Skąd astronomowie wiedzą, że Słońce nie jest kołem przyklejonym do nieba? Dlaczego Słońce świeci? Co się dzieje w jego wnętrzu? Jak Słońce wpływa na nasze codzienne życie? W ramach pokazu widzowie poznają charakterystykę Słońca i dowiadują się o tym, jak jego obserwacje doprowadziły nas do zrozumienia czym są gwiazdy oraz jak powstał Układ Słoneczny, a także poznają miejsce naszej dziennej gwiazdy wśród ponad 400 mld gwiazd w Drodze Mlecznej. Następnie zapoznają się z zewnętrznymi warstwami Słońca i z procesami w nich zachodzącymi.



Niezbadane światy



Do 110 osób



Czas trwania zajęć: 45 minut
 Godziny rozpoczęcia zajęć: zgodnie z repertuarem



Ceny zależne od cennika



Cały rok

Pokaz „Niezbadane światy” zabiera widzów w pobliże gwiazdy 51 Peg i wprowadza ich w tematykę planet pozasłonecznych. Widzowie odwiedzają wygenerowaną na podstawie naukowych modeli i symulacji powierzchnię jednego z takich obiektów. Mają okazję porównać 51 Peg z naszym Słońcem, co pozwala im zrozumieć różnicę między tymi dwoma układami. Poznają też warunki, umożliwiające powstanie życia i jego trwanie poza Ziemi. Dowiadują się też o misji kosmicznego teleskopu Kepler (K2), który został wyniesiony w przestrzeń kosmiczną specjalnie w celu poszukiwania egzoplanet. Część filmowa pokazu trwa 34 minuty. Film będzie prezentowany po wprowadzeniu „na żywo” przez prezydentów Planetarium EC1, którzy przedstawiają aktualny stan nocnego nieba a pod koniec odpowiadają na pytania publiczności.



Czarne dziury



Do 110 osób



Czas trwania zajęć: 45 minut
 Godziny rozpoczęcia zajęć: zgodnie z repertuarem



Ceny zależne od cennika



Cały rok

Czarna dziura to obszar czasoprzestrzeni, której nie może opuścić nawet światło. Istnienie takich obiektów przewidziała ogólna teoria względności Alberta Einsteina. W czasie pokazu w Planetarium EC1 widzowie dowiedzą się jak powstają, gdzie się znajdują oraz jaki wpływ na Wszechświat mają te obiekty. Spróbujemy wyjaśnić lub choćby zdefiniować pojęcia „horyzontu zdarzeń”, „osobliwości” oraz „zakrzywienia czasoprzestrzeni”. Przedstawimy symulacje wyglądu tych niezwykłych miejsc Wszechświata. Warto wiedzieć, czym jest obiekt, który znajduje się w centrum naszego kosmicznego domu - Drogi Mlecznej. Czarna dziura jest przecież sercem naszej galaktyki!





Kontakt

Unii Lubelskiej 4, Łódź
fala@aquapark.lodz.pl
tel.: 42 683 44 89

[Dowiedz się więcej](#)

Aquapark Fala w Łodzi to jeden z największych parków wodnej rozrywki w Polsce.

Posiada atrakcyjną ofertę całorocznych atrakcji, jak również rozległy teren basenów zewnętrznych czynny w sezonie letnim. Obiekt oferuje między innymi: trzy baseny sportowe, dwa baseny rekreacyjne z rwącą i leniwą rzeką, basen ze sztuczną falą, całoroczny basen wypływowy z gorącą wodą, solanki, wodne place zabaw i brodziki dla dzieci, 6 megazjeżdżalni, zjeżdżalnie dla dzieci, jacuzzi i sauny.



SZKOŁY PONADPODSTAWOWE

Wejścia dla grup



Od 15 osób



Czas pobytu : 1h, 2h, 3h lub cały dzień
Godziny rozpoczęcia zajęć: w godzinach otwarcia obiektu od 9:00 od 22:00



Pn - pt 1H-18 zł/os., 2H-28 zł/os., 3h-36 zł/os., i CAŁY DZIEŃ-64 zł/os.
w weekendy i święta: 1H-19 zł/os., 2H-31 zł/os., 3h-43 zł/os., i CAŁY DZIEŃ-70 zł/os..



Cały rok



Wymagana wcześniejsza rezerwacja wejścia dla grupy oraz zamówienie animatora

Oferta obowiązuje przez cały tydzień; wejście rekreacyjne – Strefa Basenowa; możliwość przeprowadzenia zajęć z animatorem; opiekun grupy wchodzi bezpłatnie; dzieci mają 20 minut na przebranie się.

* Ceny mogą ulec zmianie, aktualny cennik dostępny na www.aquapark.lodz.pl



Najem torów



8 lub 10 osób na torze



Czas pobytu: minimum 1 godzina
Godzina wejścia grupy: 9:00-16:00, 16:00-22:00



od 102 zł, zależne od toru i godziny



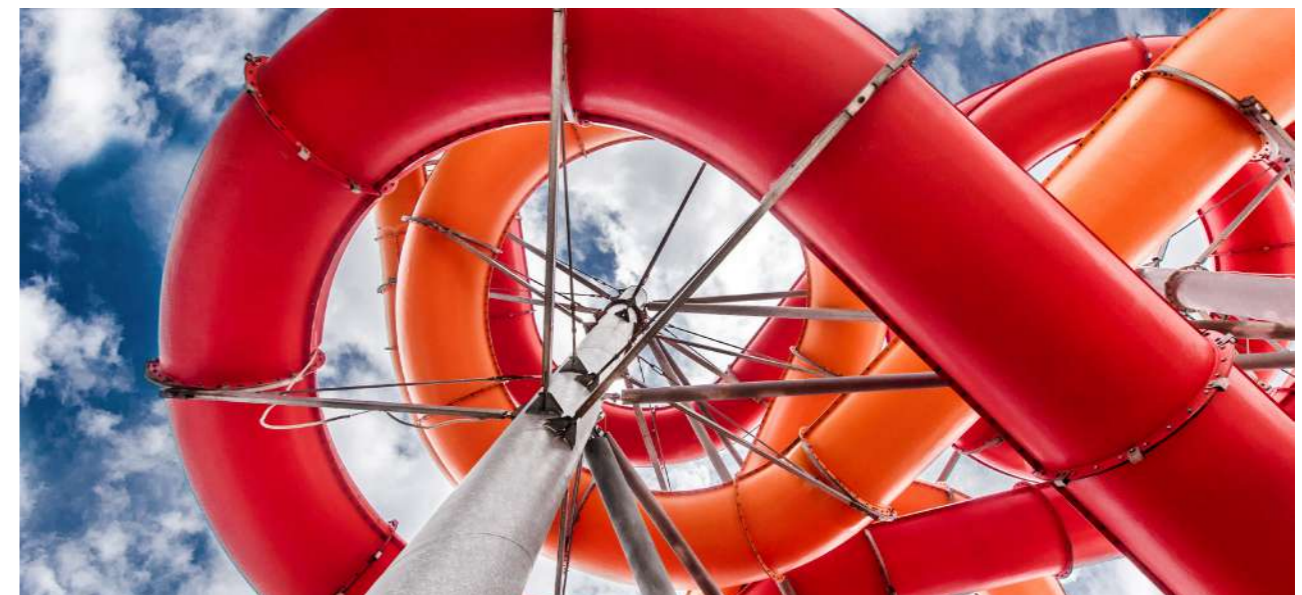
Cały rok



W celu najmu toru należy podpisać umowę z Aquaparkiem.

Możliwość najmu 1 lub kilku torów na basenach sportowych w celu prowadzenia zajęć nauki pływania dla przedszkoli i szkół (w ramach zajęć wychowania fizycznego).

Więcej informacji na stronie www.aquapark.lodz.pl





Kontakt

Konstantynowska 8/10, Łódź
edukacja@zoo.lodz.pl
tel.: 601 806 182

[Dowiedz się więcej](#)

Orientalium to najnowocześniejszy kompleks w Europie prezentujący faunę i florę Południowo-Wschodniej Azji. Nasi mieszkańcy to m.in. największy słoń indyjski w Europie, zagrożone wyginięciem orangutany sumatrzańskie, gigantyczne krokodyły gawialowe. W najdłuższym tunelu podwodnym pływają rzadko spotykane rekiny, płaszczki, skrzydlice ogniste i wiele innych gatunków ryb. Dodatkowo, na dzieci czeka mini Zoo i mnóstwo innych atrakcji.



SZKOŁY PONADPODSTAWOWE

Orientalium z bliska



Do 30 osób



Czas trwania: 75–80 minut



Cena zależna od cennika



Cały rok

Wraz z przewodnikiem dowiemy się czym jest nasza największa atrakcja. To nie będzie zwykła lekcja przyrody. Przy każdym wybiegu czeka nas przystanek z ogromem ciekawostek o naszych zwierzętach. Kto jest kim w teamie słonia Alexa, burzliwa historia romansu krokodyli Krakena i Penelopy, czemu nasze rekiny nie atakują innych ryb - to tylko mały skrawek tego co usłyszycie. Poczujecie się z nami niczym jak na egzotycznych wakacjach a ilość wiedzy jaką zyskacie pozazdrości wam nie jeden zoolog.

Bioróżnorodność mórz i oceanów



Do 30 osób



Czas trwania: 75–80 minut



Cena zależna od cennika



Cały rok

Zgłębimy tu tematy bardzo istotne dla naszej planety. Zajęcia przygotowane wraz z MSC, czemu oceany są niemal puste? Czym jest finning, przyłów, sieć widmo...? Poznamy największe zagrożenia dla mórz i oceanów które pokrywają 70% naszej planety. Zajęcia w formie prezentacji i zadań dla uczestników - poruszamy wiele aspektów ekologii, założenia nowego zielonego ładu UE i ochrony przyrody.

Co ze sobą począć? Preorientacja zawodowa



Do 30 osób



Czas trwania: 75–80 minut



Cena zależna od cennika



Cały rok

To unikalne zajęcia które pozwolą nam obrać ścieżkę naszego zawodowego życia. Wydaje wam się, że zoo to tylko pielęgniarze? Nic bardziej mylnego - spotkacie tu ogrom różnych zawodów i specjalizacji. Magazynier, spawacz, chemik, księgowa, weterynarz, żywieniowiec, sprzedawca, marketingowiec. W trakcie takich zajęć organizujemy spotkania z wybranymi pracownikami zoo którzy dzielą się swoim doświadczeniem oraz opowiadają co trzeba zrobić by właśnie taką ścieżkę kariery wybrać.

HOLA AMIGOS - Ameryka łacińska i jej tajemnice



Do 30 osób



Czas trwania: 75–80 minut

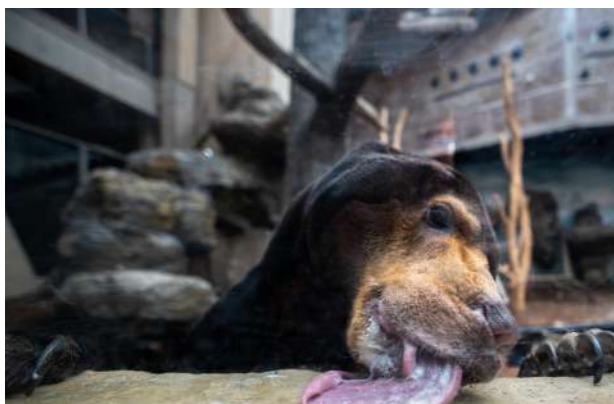


Cena zależna od cennika



Cały rok

Czy nadal można spotkać dzikiego przodka lamy i alpaki? Czy tylko słoń ma trąbę? Czy papudze przeszkadza mróz? Czy mrówkojady i jeżozwierze chodzą po drzewach? Jeśli nurtowały cię te czy inne pytania dotyczące zwierząt Ameryki Południowej to zapraszamy do nas! Ta grupa zwierząt jest nam szczególnie bliska i wiele niespotykanych nigdzie indziej w Polsce gatunków zobaczysz właśnie u nas w trakcie wycieczki. A także nauczysz się ich nazw po hiszpańsku. Na koniec obowiązkowe spotkanie z kapibarą.



Ogród Botaniczny w Łodzi

Kontakt

Krzemieńska 36/38, Łódź
sekretariat@botaniczny.lodz.pl
tel.: +42 628 72 00
+ 42 628 72 32

[Dowiedz się więcej](#)

Ogród Botaniczny w Łodzi zajmuje powierzchnię 67 ha. Znajduje się w zachodniej części miasta, w sąsiedztwie parku im. Marszałka Józefa Piłsudskiego, Orientarium ZOO Łódź oraz rezerwatu przyrody „Polesie Konstantynowskie”. W Ogrodzie rośnie około 3500 gatunków i odmian roślin gruntowych. Wyżej wymienione kolekcje eksponowane są na terenie dziewięciu działów tematycznych, m.in. Alpina-rium, Ogródu Japońskiego, Skansenu Roślinnego, Działu Kolekcji Roślin Ozdobnych, Działu Flory Polskiej, Działu Roślin Leczniczych i Przemysłowych.

Palmiarnia Ogrodu Botanicznego

Kontakt

Józefa Piłsudskiego 61, Łódź
palmiarnia@botaniczny.lodz.pl
tel.: +42 674 96 65

[Dowiedz się więcej](#)

Palmiarnia w Łodzi położona jest w zabytkowym Parku Źródłiska I. Egzotyczna kolekcja roślin to żywa historia miasta, która została zapoczątkowana przez łódzkich fabrykantów już w XIX w. – szacuje się, że najstarsze rośliny mają ponad 150 lat. Łódzka Palmiarnia to miejsce pełne ciepła i egzotyki w centrum miasta, a poprzez krótki popołudniowy spacer można odwiedzić kilka stref klimatycznych Ziemi i poczuć się jak na wakacjach w tropikach o każdej porze roku.



SZKOŁY PONADPODSTAWOWE

Wycieczka ogólna po Ogrodzie Botanicznym



Do 30 osób



Czas trwania zajęć: 90 min.



85zł + bilety wstępu do Ogródu



Kwiecień - październik

Spacer po Ogrodzie, łączący obserwację przyrody ze zwiedzaniem najbardziej atrakcyjnych zakątków. Prowadzący prezentuje różne działy Ogródu, opowiadając o kolekcjach roślinnych. Podczas wycieczki uczestnicy poznają również historię i zakres działalności Ogródu Botanicznego. Możliwe są również zajęcia tematyczne obejmujące np. omówienie zmian w przyrodzie w obecnej porze roku lub rozpoznawanie drzew po wcześniejszych ustaleniach z działem edukacji.



Warsztaty w Skansenie Roślinnym



Do 30 osób



Czas trwania zajęć: 90-120 min.



85zł + bilety wstępu do Ogródu



Połowa maja-wrzesień

Zajęcia terenowo-warsztatowe w Skansenie Roślinnym o szerokiej tematyce, łączące edukację przyrodniczą z warsztatami plastycznymi i poznawaniem tradycyjnych praktycznych umiejętności związanych z większą zagrodą. Dzieci dowiadują się jak żyli dawniej ludzie na wsi oraz jak ważną rolę w życiu człowieka pełnią rośliny, które są podstawą jego egzystencji. Prowadzący zwraca uwagę na znaczenie i konieczność ochrony różnorodności biologicznej, w tym przypadku starych, coraz rzadziej uprawianych gatunków i odmian roślin użytkowych oraz roślin ozdobnych tworzących niegdyś barwne ogrody przydomowe. Opowiada o roli pszczoły miodnej i dzikich zapylaczy w przyrodzie oraz gospodarce człowieka.



Przystosowanie – jedyna szansa na przeżycie



Do 25 osób



Czas trwania zajęć: 60 min.
Od wtorku do piątku



85 zł + bilety wstępu



Cały rok

Celem zajęć jest prezentacja najważniejszych subtropikalnych i tropikalnych roślin użytkowych, określenie ich pochodzenia i cech charakterystycznych; wskazanie roślin użytkowych z różnych grup (m.in. rośliny oleiste, włóknodajne, owocowe, przyprawowe, cukrodajne, użytki); omówienie znaczenia wymienionych roślin użytkowych w życiu i gospodarce człowieka. W czasie spaceru po Palmiarni młodzież poznaje rośliny jadalne i uprawiane na potrzeby przemysłu, pochodzące z różnych części świata (m.in. cynamonowiec, kawa, bawełna, daktylowiec, bananowiec). W trakcie zajęć młodzież wypełnia karty pracy. Zajęcia kończy wspólne odczytanie najważniejszych informacji zanotowanych w kartach pracy.



Strefy roślinne kuli ziemskiej



Do 25 osób



Czas trwania zajęć: 60 min.
Od wtorku do piątku



85 zł + bilety wstępu



Cały rok

Celem zajęć jest przypomnienie i usystematyzowanie wiadomości na temat istniejących na Ziemi stref klimatyczno-roślinnych oraz wyjaśnienie wpływu mórz i oceanów na rozkład stref klimatycznych kuli ziemskiej. Na zajęciach młodzież osobiście doświadcza, jakie warunki termiczne i wilgotnościowe panują w strefie okołorównikowej, podzwrotnikowej i zwrotnikowej. W czasie spaceru po Palmiarni młodzież poznaje przedstawicieli świata roślin omawianych stref. Prowadzący wskazuje liczne przystosowania roślin do życia w danej strefie. W trakcie zajęć młodzież wypełnia karty pracy. Zajęcia kończy wspólne odczytanie najważniejszych informacji zanotowanych w kartach pracy.





Kontakt

Drewnowska 58, Łódź
 muzeumfabryki@gmail.com
 muzeum@manufaktura.com
 tel.: 42 664 92 93

[Dowiedz się więcej](#)

Muzeum Fabryki funkcjonuje w Manufakturze od 2007 r. Wystawa stała została zaprojektowana przez Mirosława Nizio. Jest to wystawa multimedialna, która prezentuje historię rodziny Poznańskich i ich fabryki ze szczególnym uwzględnieniem procesu produkcyjnego. Goście mogą dowiedzieć się, w jaki sposób bawełna stawiała się przędzą, po czym zobaczyć, jak zmienia się ona w tkaninę w trakcie prezentacji pracy XIX-wiecznych krosien. Wizyta w Muzeum Fabryki pozwala poznać szczegóły dotyczące procesu wykończania tkanin oraz kontroli jakości produktów. Zainteresowani znajdą również informacje o detalach architektonicznych, dawne plany fabryki oraz stare zdjęcia.



SZKOŁY PONADPODSTAWOWE

Zwiedzanie z przewodnikiem



Od 15 do 25 osób



Czas trwania zajęć: ok. 45 minut
 Godziny rozpoczęcia zajęć do ustalenia



W cenie biletów wstępu
 11 zł/os – bilet ulgowy



Cały rok

Usługa przewodnicka w języku polskim. W trakcie oprowadzania uczestnicy zobaczą pokaz pracy XIX-wiecznych maszyn włókienniczych.

Miasto w mieście



Od 10 do 30 osób



Czas trwania zajęć: ok. 90 minut
 Godziny rozpoczęcia zajęć do ustalenia



30 zł/osoba



Cały rok

Poznawanie przeznaczenia budynków fabrycznych składających się na dawne imperium Poznańskiego. Celem zajęć jest zarejestrowanie zmian zachodzących przez lata na obszarze zakładów. Na warsztat składa się także próba stworzenia własnego przedsiębiorstwa przy wykorzystaniu wiedzy nabytej podczas zwiedzania.

Gra ekonomiczna



Od 10 do 25 osób



Czas trwania zajęć: ok. 90 minut
 Godziny rozpoczęcia zajęć do ustalenia



30 zł/osoba



Cały rok

Uczestnicy ``przenoszą się w czasie`` do XIX w. handlują, zarabiają, tworzą swoje przedsiębiorstwa. Próbuje dorównać Izraelowi Poznańskiemu lub jego konkurentowi Karolowi Scheiblerowi. W grze wykorzystywane są specjalnie opracowane rekwizyty.

Eko Torba



Od 10 do 30 osób



Czas trwania zajęć: ok. 60 minut
 Godziny rozpoczęcia zajęć do ustalenia



35 zł/os + cena torby



Cały rok

Warsztat ten dobrze ilustruje ostatni etap cyklu produkcji tkanin – drukowanie. Podczas części praktycznej uczniowie wykonają wydruki na torbach z surówki bawełnianej (można zastąpić koszulką) metodą ręcznego sitodruku i farbami do tkanin. Warsztat porusza istotne zagadnienia związane z korzystaniem z rzeczy wielorazowego użytku i recyklingiem materiałów jako ważnym aspektem ochrony środowiska.



Experymentarium

Kontakt

Drewnowska 58, Łódź
biuro@experymentarium.pl
tel.: 42 633 52 62

[Dowiedz się więcej](#)

Experymentarium to interaktywne centrum nauki, gdzie każdy może samodzielnie poznać i zrozumieć nawet najbardziej skomplikowane zagadnienia, korzystając z wystawy oraz projektów interaktywnych umożliwiających samodzielne poznawanie zagadnień z wielu dziedzin nauki, techniki oraz kultury. Posługując się atrakcyjną metodą edukacji przez zabawę i samodzielne eksperymenty, w czytelny i prosty dla wszystkich sposób przekazujemy uczniom wiedzę, która poznawana tylko z podręczników wydaje się trudna do przyswojenia, bądź nudna. Wycieczka z animatorem po naszych atrakcjach, lub organizowane przez nas warsztaty to doskonałe uzupełnienie lekcji przeprowadzonych w szkole.

Muzeum Kanału „Dętka” - oddział MMŁ

Kontakt

Plac Wolności, Łódź
edukacja@muzeum-lodz.pl
Tel.: 42 307 13 82/
692 926 319

[Dowiedz się więcej](#)

Muzeum Kanału „Dętka” to znajdujący się pod powierzchnią Placu Wolności w Łodzi owalny zbiornik na wodę deszczową, stanowiący zabytek hydrotechniki. Został wybudowany w 1926 r. i pierwotnie mieścił ok. 300 metrów sześciennych deszczówki, gromadzonej w celu płukania miejskiej sieci kanalizacyjnej. „Dętka” jest pierwszym w Polsce kanałem otwartym dla zwiedzających, co czyni z niej pionierskie założenie muzealne i niepowtarzalną atrakcję turystyczną w skali kraju. Wykonany z czerwonej cegły korytarz ma ponad 142 metry długości, ok. 1,5 metra szerokości i 1,87 metra wysokości, co sprawia, że większość gości może nim swobodnie spacerować, obchodząc pod ziemią jeden z głównych placów miasta.



SZKOŁY PONADPODSTAWOWE

Experymentarium - Wystawa Interaktywna



Do 60 osób



Czas trwania zajęć: 60-90 minut



Od 25zł



Cały rok

Wystawa interaktywna na terenie której znajduje się około 70 ekspozycji z różnych dziedzin nauki. Wystawa dedykowana jest dla każdej grupy wiekowej. By urozmaicić zwiedzanie w ofercie dostępna jest gra tematyczna – są to pytania, rebusy, zagadki związane z wystawą, dostosowane do wieku uczestników.



Arena Laser Games



Od 12 do 16 osób



15/20/25 minut
(grupy wpuszczane co 30 minut)



Od 23zł



Cały rok

Rozgrywka na Arenie to doskonała zabawa ruchowa, w której liczą się spryt, inteligencja i analiza ciągle zmieniającej się sytuacji. Uczestnicy wyposażeni w broń laserową i specjalne kamizelki rywalizują ze sobą zespołowo w laserowym labiryncie o powierzchni 250m².



Zwiedzanie grupowe



do 15 osób (możliwość zwiedzania
większych grup w turach)



Czas trwania zajęć: 30 minut
PN – PT



Cena zgodna z cennikiem



Maj-październik

W centralnym punkcie w Łodzi, tuż pod placem Wolności, mieści się jeden z pierwszych kanałów ceglanych zwyczajowo nazywany „Dętką”. Odwiedzenie tego miejsca to niepowtarzalna okazja, żeby zobaczyć jak od środka prezentuje się podziemna architektura łódzkiej kanalizacji i jej szczegóły techniczne. Ponadto w „Dętce” przedstawiona jest wystawa fotografii autorstwa współczesnego artysty Roberta Kuśmirowskiego. Przez krytyków nazywany jest „geniuszem atrapy”, „genialnym imitatorem”, „fałszerzem i manipulatorem rzeczywistości” – większość jego prac oparta jest bowiem na rekonstrukcji i kopiowaniu, czy też tworzeniu łudząco podobnych imitacji starych przedmiotów, dokumentów, fotografii a nawet sytuacji. W wyniku podjętych przez artystę badań i analiz archiwaliów, dokumentów i przedmiotów o charakterze muzealnym (ze zbiorów ZWiK), powstała dokumentacja fotograficzna i filmowa, która posłużyła do stworzenia prac będących częścią stałej instalacji w nieczynnym zbiorniku wodnym. Dzięki interwencji Kuśmirowskiego „Dętka” jest nie tylko ważnym zabytkiem hydrotechniki ale także miejscem prezentacji sztuki.



Ze względu na specyfikę ekspozycji Muzeum nie zaleca się zwiedzania osobom cierpiącym na lęki związane z przebywaniem w ciemnych i/lub ciasnych pomieszczeniach.





Muzeum Sportu i Turystyki - oddział MMŁ

Kontakt

al. Politechniki 10, Łódź
 sport@muzeum-lodz.pl
 Tel.: 698 492 833

Muzeum przyjazne osobom niepełnosprawnym.

[Dowiedz się więcej](#)

Wystawa stała „Muzeum Sportu. Szybciej, wyżej, mocniej” w Akademickim Centrum Sportowo-Dydaktycznym Politechniki Łódzkiej „Zatoka Sportu” przy al. Politechniki 10 otwarta została w październiku 2018 r. Ekspozycja umieszczona na powierzchni 180 m². Wystawa „Muzeum Sportu. Szybciej, wyżej, mocniej” wprowadza odwiedzających w historię sportu i turystyki w wielokulturowej Łodzi oraz jest promocją aktywności fizycznej oraz zasad fair-play. Stworzona została z wykorzystaniem osiągnięć współczesnej techniki, co pozwoliło nadać jej interaktywnego charakteru. Na wystawie są prezentowane najcenniejsze i najciekawsze zbiory Muzeum Sportu i Turystyki Oddziału Muzeum Miasta Łodzi, które posiadają zarówno wielką wartość historyczną, jak i materialną.



SZKOŁY PONADPODSTAWOWE

Olimpijskie medale



Do 25 osób



Czas trwania zajęć: 60 minut
 Godziny rozpoczęcia zajęć do ustalenia



Cena zgodna z cennikiem



Cały rok

Zajęcia w formie warsztatów, których punktem wyjścia jest prezentacja pamiątek olimpijskich pokazywanych na wystawie. Uczestnicy po zapoznaniu się z pamiątkami olimpijskimi prezentowanymi na wystawie oraz symbolami igrzysk olimpijskich przygotowują projekt olimpijskiego medalu, rozwiązują także zadania w specjalnie przygotowanej książeczce edukacyjnej poświęconej idei olimpijskiej.

Łódzcy sportowcy – bohaterowie walki o niepodległość



Do 25 osób



Czas trwania zajęć: 60 minut
 Godziny rozpoczęcia zajęć do ustalenia



Cena zgodna z cennikiem



Cały rok

Lekcja muzealna przeznaczona dla uczniów szkół średnich. Podczas zajęć szczególna uwaga zwrócona jest na rolę organizacji sportowych w budowaniu świadomości narodowej i łódzkich sportowców uczestniczących w walkach o odzyskanie przez Polskę niepodległości.

Razem czy osobno – wielokulturowy i wielonarodowy charakter łódzkiego sportu do 1939 r.



Do 25 osób



Czas trwania zajęć: 60 minut
 Godziny rozpoczęcia zajęć do ustalenia



Cena zgodna z cennikiem



Cały rok

Lekcja muzealna, podczas której młodzież zaznajamiana jest z wielokulturowymi początki łódzkiego sportu. Wiedza ta jest stosunkowo mało znana, a działania zmierzające do organizowania młodzieży i dorosłych w stowarzyszenia sportowe i turystyczne, stanowiły formę budowania świadomości narodowej, etnicznej i klasowej. Spełniały więc zarówno rolę kulturotwórczą, jak i były sposobem dbania o rozwój fizyczny młodzieży.

Ferie i wakacje w Muzeum Sportu



Do 25 osób



Czas trwania zajęć: 90 minut
 Godziny rozpoczęcia zajęć: ustalana każdorazowo przed feriami i wakacjami

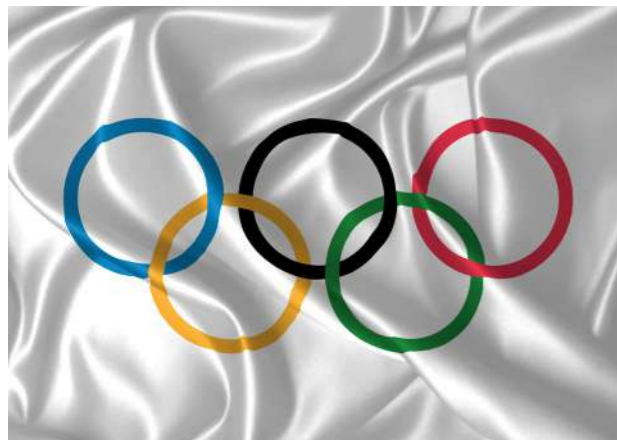


Cena zgodna z cennikiem



Zima/Lato

Zajęcia w formie warsztatów, podczas których przybliżane są idee olimpijskie oraz historia łódzkiego sportu, a także odbywają się prezentacje różnych dyscyplin sportu – połączonych z aktywnością ruchową uczestników zajęć.





Kontakt

Ogrodowa 15, Łódź
 edukacja@muzeum-lodz.pl
 tel.: 42 307 13 82/ 692 926 319

Muzeum przyjazne osobom niepełnosprawnym.

[Dowiedz się więcej](#)

Siedziba Muzeum Miasta Łodzi mieści się w dawnym pałacu rodziny Poznańskich, jednego z najbogatszych rodów fabrykanckich Łodzi XIX wieku. Monumentalna rezydencja jest najbardziej rozpoznawalnym budynkiem, wizytówką miasta i świadectwem XIX-wiecznej historii Łodzi, która z małej osady w kilkadziesiąt lat stała się centrum przemysłu włókienniczego Królestwa Polskiego. Wizyta w pałacu to nie tylko wystawne sale i pokoje burżuazji. W ramach programu edukacyjnego pracownicy Muzeum prowadzą zajęcia na bazie wystaw, wykorzystując nie tylko walory ekspozycji, ale i najciekawszych obiektów.



SZKOŁY PONADPODSTAWOWE

Imperium I.K. Poznańskiego



Do 25 osób



Czas trwania zajęć: 60 minut
 Godziny rozpoczęcia zajęć do ustalenia



Cena zgodna z cennikiem



Cały rok

Lekcja muzealna prezentująca drogę Izraela Poznańskiego do tytułu łódzkiego „króla bawełny”. Podczas zajęć, w oparciu o eksponaty związane z historią rodziny Poznańskich oraz przemysłowym postępem miasta Łodzi omawiana jest struktura ich przedsiębiorstwa i meandry działalności XIX-wiecznej fabryki. Elementem uzupełniającym zajęcia może być również spacer po terenie obecnego centrum handlowo-usługowego Manufaktura oraz jego okolicy, w trakcie którego omawiane są poszczególne elementy składowe imperium rodziny Poznańskich.



Widać – nie widać



Do 25 osób



Czas trwania zajęć: 60 minut
 Godziny rozpoczęcia zajęć do ustalenia



Cena zgodna z cennikiem



Cały rok

Zajęcia kształtujące umiejętność analizy dzieła sztuki pod względem środków formalnych oraz symboliki i ukrytych treści, realizowane na wybranych przestrzeniach stałej ekspozycji Pałacu Izraela Poznańskiego. W trakcie spotkania wykonywane są zadania, które przygotowują do aktywnego i samodzielnego uczestnictwa w kulturze i poznawania dzieł sztuki. Część praktyczną wieńczy praca plastyczna - kolaż, wykonany na podstawie reprodukcji dzieł ze zbiorów muzeum, z wykorzystaniem zdobytej w trakcie zwiedzania wiedzy z zakresu ikonografii i ikonologii.



Łódź: wczoraj – dziś – jutro



Do 25 osób



Czas trwania zajęć: 60 minut
 Godziny rozpoczęcia zajęć do ustalenia



Cena zgodna z cennikiem



Cały rok

Warsztaty prezentujące różnorodność kulturową dawnej Łodzi przez pryzmat jej zwyczajów, języka i kultury materialnej. Ich celem jest ukazanie miasta (architektury, zwyczajów, obyczajów Łódzian) nie z perspektywy widocznych, powszechnie znanych faktów czy lokalizacji, lecz poprzez wydobywanie na światło dzienne zwyczajnych, codziennych historii i przestrzeni, które są dzisiaj przez wiele osób zapomniane. Zajęcia z powodzeniem mogą służyć jako uzupełnienie narracji dotyczącej obchodów wybranych świąt lub stanowić wstęp do rozważań nad zagadnieniem chronologii i upływu czasu.



Ziemia Obiecana wczoraj i dziś



Do 25 osób



Czas trwania zajęć: 60 minut
 Godziny rozpoczęcia zajęć do ustalenia



Cena zgodna z cennikiem



Cały rok

Podczas lekcji muzealnej przyszli maturzyści mogą poznać różnorodne aspekty motywu Ziemi Obiecanej, dostarczając potrzebnych do analizy powieści Władysława Reymonta kontekstów historycznych. W trakcie zajęć omawiane są zarówno inspiracje, które dały początek znanym, literackim postaciom i scenom, a także zwiedzane są przestrzenie, w których kręcono kultowy obraz Andrzeja Wajdy. Udział w lekcji jest również okazją do zobaczenia oryginalnych elementów inscenizacji filmowej oraz rekwizytów użytych podczas kręcenia filmu.



Muzeum Kinematografii w Łodzi



Kontakt

Zwycięstwa 1, Łódź
muzeum@kinomuzeum.pl
tel.: 42 674 09 57

[Dowiedz się więcej](#)


Muzeum Kinematografii w Łodzi jest jedynym w Polsce muzeum chroniącym zabytki z dziedziny techniki, sztuki i kultury filmowej począwszy od epoki prefilmowej aż do współczesności. Atutem ekspozycji stałej „Łódź Filmowa” jest umożliwienie zwiedzającym kontaktu z unikatowymi obiektami ze zbiorów muzeum oraz pozyskanymi na potrzeby wystawy z instytucji filmowych i kulturalnych oraz od kolekcjonerów i fanów kina. Siedzibą muzeum jest zabytkowy pałac Anny i Karola Scheiblerów, w którego wnętrzach spleta się historia Łodzi włókienniczej i filmowej.



SZKOŁY PONADPODSTAWOWE

Plakat – najkrótsza recenzja filmu

 Do 40 osób

 Czas trwania zajęć: 90-120 minut
Godziny rozpoczęcia zajęć: środa-piątek
9:00, 11:00, 13:00

 20 zł/os.

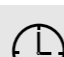
 Cały rok

Czym jest plakat filmowy? Z jakich elementów się składa? Jakie pełni funkcje? Jak czytać i analizować plakat filmowy? Lekcja przybliży uczestnikom wiadomości na temat polskiego plakatu filmowego, jego historii, wybitnych twórcach oraz dostarcza narzędzi analityczno–interpretacyjnych, przydatnych w interpretacji plakatu. Część warsztatowa obejmuje dwie opcje do wyboru (prosimy o wybór opcji przy rezerwacji zajęć): 1. Uczestnicy biorą aktywny udział w zajęciach, angażując się w dyskusję, analizując wybrane plakaty filmowe. 2. Uczestnicy pracują w grupach, tworząc własne plakaty filmowe.




Imperium rodu Scheiblerów

 Do 25 osób

 Czas trwania : 60 minut
Godziny rozpoczęcia zajęć: środa-piątek
9:00, 11:00, 13:00

 15 zł/os.

 Cały rok

Poznajemy historię rodziny Anny i Karola Scheiblerów oraz ich pałacu – obecnie siedziby Muzeum Kinematografii w Łodzi. Lekcja muzealna z zakresu historii małej ojczyzny przybliży dzieje jednego z najpotężniejszych rodów fabrykanckich Łodzi, powstania bałwanianego imperium Scheiblerów oraz ich wpływu na współczesny kształt miasta. Wykład ilustrują fragmenty filmowe. Elementem zajęć jest zwiedzanie dawnych wnętrz pałacowych.



Kontakt i rezerwacja biletów na zajęcia edukacyjne: tel. kom. (+48) 451 159 143; e-mail: rezerwacja@kinomuzeum.pl. W zgłoszeniu prosimy o podanie ilości uczniów, nazwy szkoły, kontaktu zwrotnego oraz ewentualnej informacji o dodatkowych udogodnieniach dla uczestników.



Muzeum Sztuki w Łodzi



Kontakt

ms1 - Więckowskiego 36
(wejście od ul. Gdańskiej),
ms2 - Ogrodowa 19,
Muzeum Pałac Herbsta
Przędzalniana 72

[Dowiedz się więcej](#)

Kolekcja, którą prezentuje ms1 i ms2 koncentruje się głównie na sztuce XX i XXI wieku. Jest to wyjątkowy zbiór, ponieważ tworzyli ją sami artyści przekazując swoje dzieła na poczet przyszłego muzeum. Należy podkreślić, że łódzkie Muzeum Sztuki jest jednym z najstarszych placówek muzealnych sztuki nowoczesnej na świecie.

Muzeum Pałac Herbsta Oddział Muzeum Sztuki mieści się na terenie XIX-wiecznego zespołu pałacowo-parkowego. W odrestaurowanej rezydencji, należącej niegdyś do rodziny Herbstów można obejrzeć wyjątkową ekspozycję wnętrz z przełomu XIX i XX wieku. Muzeum koncentruje się na promowaniu sztuki XIX stulecia oraz upowszechnianiu wiedzy dotyczącej dziedzictwa tej epoki.




SZKOŁY PONADPODSTAWOWE



Wykasz się

 Do 25 osób

 Czas trwania : 90 minut
Rezerwacja terminu edu@msl.org.pl

 10 zł/ osoba + bilet wstępu

 Cały rok

Wykasz się, to warsztat, który łączy interaktywne zwiedzanie z zaskakującym działaniem. Działanie – niespodzianka – w przestrzeni galerii, przemieni uczestników zajęć w artystów, a później krytyków sztuki.


Warsztaty mogą się odbywać w ms1 przy ul. Więckowskiego 36 (wejście od ul. Gdańskiej 43) lub w ms2 przy ul. Ogrodowej 19.


Pełna oferta dostępna na stronie [Muzeum Sztuki](#).



W kilkustowach, w paru kadrach Łódź Reymonta

 Do 25 osób

 Czas trwania : 45 minut
Rezerwacja terminu edu.herbst@msl.org.pl

 10 zł/ osoba + bilet wstępu

 Cały rok

Lekcja z elementami warsztatowymi poświęcona Ziemi obiecanej Władysława Reymonta. Podczas zajęć uczestnicy zapoznają się z obrazem Łodzi przemysłowej końca XIX wieku odmalowanym przez pisarza oraz reżysera adaptacji filmowej. Uczestnicy dokonają analizy plakatu filmowego, wybranych fragmentów powieści oraz filmu. Podczas zajęć spróbują także porównać obraz miasta przemysłowego oraz jego mieszkańców przedstawiony w dziełach Reymonta i Wajdy z rzeczywistością.

Pełna oferta dostępna na stronie [Muzeum Sztuki](#).





Centralne Muzeum Włókiennictwa w Łodzi

Kontakt

Piotrkowska 282 , Łódź
 edukacja@cmwl.pl
 tel.: 500 527 855

[Dowiedz się więcej](#)

Centralne Muzeum Włókiennictwa w Łodzi jest największym w Europie i unikalnym w skali świata muzeum poświęconym włókiennictwu we wszelkich jego aspektach. Bogata kolekcja obejmuje różnorodne eksponaty związane z włókienniczym procesem produkcyjnym: narzędzia, maszyny i dokumenty dawnych zakładów produkcyjnych, papiery wartościowe spółek włókienniczych, projekty tekstyliów, tkaniny unikatowe, przemysłowe i ludowe, odzież i akcesoria strojów. W świecie sztuki współczesnej muzeum słynie jako organizator Międzynarodowego Triennale Tkaniny. W ramach CMWŁ działa także Łódzki Park Kultury Miejskiej, w którym ulokowanych się osiem historycznych obiektów, typowych dla zabudowy Łodzi w XIX i na początku XX wieku.



SZKOŁY PONADPODSTAWOWE

„Czysta abstrakcja”



Do 30 osób



Czas trwania zajęć: 90 minut
 Godziny rozpoczęcia zajęć: do ustalenia



12 zł/osoba



Cały rok

Czy zawsze możemy łatwo rozpoznać to, na co patrzymy? Czy rzeczywistość zmienia się w zależności od przyjętej perspektywy? Czy dzieła sztuki muszą nam opowiadać jakąś historię i zawierać konkretne treści? Podczas warsztatu przyjrzymy się różnorodnym tkaninom prezentowanym na wystawie i zastanowimy się co na nich widzimy. Czy węzły i sploty układają się w jakieś kształty odzwierciedlające rzeczywistość czy może zupełnie nie? Śmiało wkroczymy w świat czystej abstrakcji i jej różnorodnych form, a na koniec stworzymy własną abstrakcyjną kompozycję!



Ziemia obiecana



Do 30 osób



Czas trwania zajęć: 90 minut
 Godziny rozpoczęcia zajęć: do ustalenia



12 zł/osoba



Cały rok

Jak doszło do tego, że w ciągu kilkudziesięciu lat Łódź z małej osady stała się jednym z największych polskich miast przemysłowych? Podczas zajęć prześledzimy jakie były przyczyny i skutki rozwoju Łodzi jako miasta przemysłowego. Przyjrzymy się jak zmieniał się plan miasta, dowiemy się, jak rozpoznać fabrykę i jak wyglądała praca zatrudnionych w niej robotników



Blask neonu



Do 30 osób



Czas trwania zajęć: 90 minut
 Godziny rozpoczęcia zajęć: do ustalenia



12 zł/osoba



Cały rok

Czy billboard, plakat i neon to jedynie reklama czy również forma artystyczna i jak wpływa na nasze poczucie estetyki? Co to jest sztuka w przestrzeni publicznej? Od kiedy istnieje i kto się nią zajmuje? Na warsztatach poszukamy odpowiedzi na postawione pytania. Przyjrzymy się artystom, którzy tworzą w przestrzeni publicznej, a przede wszystkim zgłębimy tajniki odradzającej się mody na neon i sami spróbujemy go stworzyć!



Ostatni krzyk mody



Do 30 osób



Czas trwania zajęć: 90 minut
 Godziny rozpoczęcia zajęć: do ustalenia



12 zł/osoba



Cały rok

Czy nasz strój może coś sobą komunikować? Na warsztacie przekonamy się, że ubrania to nie tylko przedmioty użytkowe, które nosimy, aby chronić się przed pogodą. Zwiedzając wystawę ze stylizacjami Arkadiusa zobaczymy kreacje, które łączą w sobie rzeźbę, obraz a nawet taniec! Artysta za pomocą ubrań porusza ważne społecznie tematy, prowokując do myślenia – my również zastanowimy się nad tym, co nas porusza i stworzymy torby z własnym modowym manifestem!





Kontakt

Gdańska 13, Łódź
 edukacja@muzeumtradycji.pl
 tel.: 42 620-05-70

[Dowiedz się więcej](#)

Siedziba Główna MTN-Łódź, ul. Gdańska 13 – mieści się dawnym budynku więziennym zbudowanym w latach 1883–1885, przy ówczesnej ul. Długiej (dziś Gdańska). Carskie więzienie przeznaczone było przede wszystkim dla więźniów politycznych – m.in. działaczy Polskiej Partii Socjalistycznej i innych ruchów niepodległościowych. Funkcję więzienną budynek spełniał także poprzez okres I wojny światowej, dwudziestolecie międzywojenne, a także w czasie okupacji niemieckiej i po zakończeniu II wojny światowej. W dwóch ostatnich okresach było to miejsce odosobnienia przeznaczone dla kobiet. Więźniarkami były m.in. Halina Szwarz (wybitna agentka AK-owskiego wywiadu) i Maria Eugenia Jasińska (harcerka, żołnierz ZWZ i AK, bohaterka akcji „Dorsze”).



SZKOŁY PONADPODSTAWOWE

Udział polskiego żołnierza w II wojnie światowej

Do 25 osób

Czas trwania zajęć: do 90 minut
 Godziny rozpoczęcia zajęć: od wtorku do piątku 10.00; 12.00; 14.00

150 zł/ grupa

Cały rok

Po co Józef Piłsudski w 1899 r. przybył do Łodzi? Gdzie zamieszkał? Dlaczego znalazł się w więzieniu przy ul. Długiej? Właśnie na tych zajęciach znajdziemy odpowiedź na te i inne pytania, dotyczące tego okresu z życia Ziuka. Na zajęciach m.in.: zapoznanie się z fragmentem wystawy więziennej, karta pracy oraz fragmenty słuchowiska „Katastrofa Łódzka”.

Krótką historią. O pobycie Józefa Piłsudskiego w Łodzi – lekcja muzealna

Do 25 osób

Czas trwania zajęć: ok. 75 minut
 Godziny rozpoczęcia zajęć: 10.00 lub 12.00

150 zł/ grupa

Cały rok

Po wprowadzeniu do zajęć uczestnicy, podzieleni na drużyny, dostaną kartę pracy z zadaniami, a informacje potrzebne do ich rozwiązania będą musieli odnaleźć w przestrzeni wystawy czasowej „Ewolucja polskiego żołnierza...”. Na zajęciach uwzględniona jest praca z mapą oraz podsumowanie w postaci quizu. Podczas zajęć położymy szczególny nacisk na współpracę polskich żołnierzy z państwami sojuszniczymi w imię walki dla wspólnego dobra.

Jacek II. Agent w spódnicy.

Do 25 osób

Czas trwania zajęć: 90 minut
 Godziny rozpoczęcia zajęć: od wtorku do piątku: 10.00; 12.00; 14.00

150 zł/grupa

Cały rok

Zajęcia poświęcone niezmiernie ciekawej postaci, której rodzinnym miastem była Łódź. Oczywiście mowa o agentce AK Halinie Szwarz z domu Kłqb, używającej pseudonimu Jacek II, która największe sukcesy w dziedzinie wywiadu osiągnęła w latach 1942-1943. Niestety splot różnych wydarzeń spowodował, że w maju 1944 roku została aresztowana przez gestapo i trafiła do więzienia przy dzisiejszej ul. Gdańskiej. Zajęcia są podzielone na 2 części. W pierwszej z nich w krótkiej prelekcji oraz podczas drużynowych prac, z wykorzystaniem komiksu wydawanego przez Muzeum, poznamy działalność agenturalną Pani Haliny. W drugiej części lekcji odwiedzimy wystawę stałą, na której poprzez rozwiązywanie zadań i zagadek poznamy szczegóły pobytu naszej bohaterki w łódzkim więzieniu oraz warunki w nim panujące.

Prelekcje Historyczne poza oddziałem

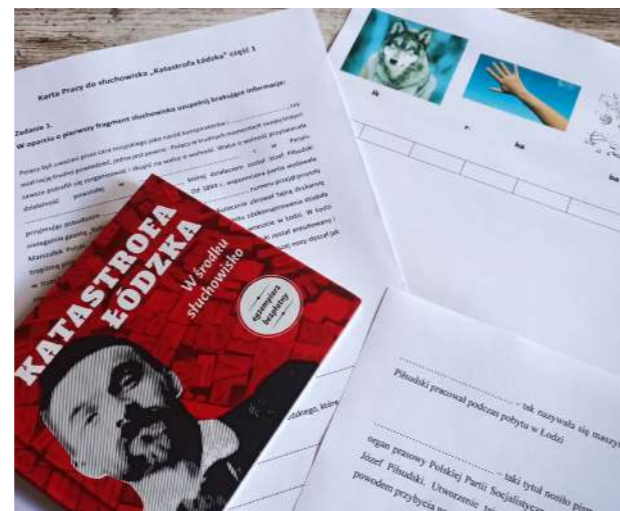
Do 25 osób

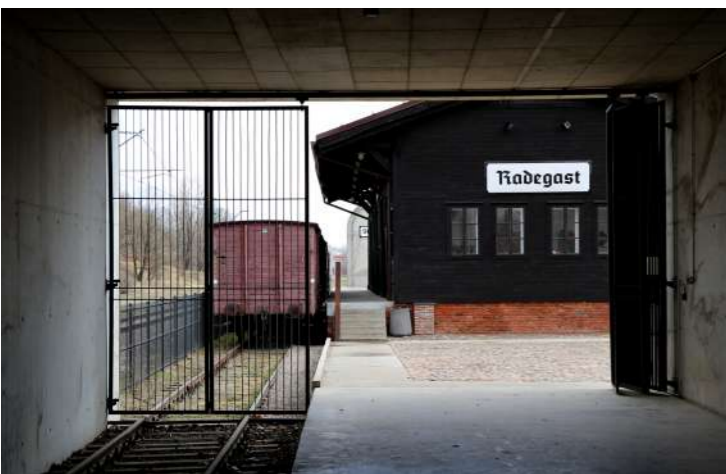
Czas trwania zajęć: 45-60 minut
 Godziny rozpoczęcia zajęć: do ustalenia

100 zł/ grupa

Cały rok

Z prelekcjami historycznymi wychodzimy do szkół, a rezerwacji takiej prelekcji należy dokonać z minimum dwutygodniowym wyprzedzeniem. W ofercie prelekcji następujące tematy: O naprawie Rzeczypospolitej – rzecz o Konstytucji 3 maja; Tadeusz Kościuszko – obywatel świata; Król Stanisław August Poniatowski i jego czasy; wPierwsze dni Niepodległości i Tradycja obchodów Święta Niepodległości; Józef Piłsudski – droga do Niepodległości; Żołnierze Wyklęci – łódzkie Wątki; Electio viritim. Pierwsza wolna elekcja; Polscy prezydenci – ilu ich było w naszej historii; Dał nam przykład, jak zwyciężać mamy; Generał Jan Kowalewski (1892-1965) – genialny kryptolog, dyplomata i wizjoner.





Kontakt

al. Pamięci Ofiar Litzmannstadt
Getto 12, Łódź
radegast@muzeumtradycji.pl
tel.: 42 62 005 91

[Dowiedz się więcej](#)

Stacja Radegast jest zabytkowym budynkiem kolejowym z 1941 r. W czasie II wojny światowej była ona związana z gettem, utworzonym przez Niemców w 1940 r. w Łodzi (Litzmannstadt). Początkowo obiekt pełnił funkcję punktu przeładunkowego żywności i surowców, przeznaczonych dla ludności i zakładów pracy getta. Od stycznia 1942 r. Stacja stała się miejscem, z którego wywożono ludność żydowską do obozów zagłady Kulmhof w Chełmnie nad Nerem i Auschwitz-Birkenau. Dziś budynek ten jest miejscem pamięci, elementem Pomnika Zagłady Litzmannstadt Getto, powstałym w 2004 r. oraz siedzibą oddziału Muzeum Tradycji Niepodległościowych w Łodzi.



SZKOŁY PONADPODSTAWOWE

Getto łódzkie

10-25 w grupie

Czas trwania zajęć: 60 minut
Godziny rozpoczęcia zajęć: 10-14

150 zł/ grupa
Rezerwacja minimum 7 dni przed

Cały rok

Getto łódzkie było pierwszym w pełni odizolowanym od reszty miasta gettem powstałym na obszarze tzw. Kraju Warty, a jednocześnie największym, po warszawskim i jedynym które przetrwało prawie do końca okupacji niemieckiej na ziemiach Polski. Utworzone w dzielnicach Stare Miasto i Bałuty stanowi obraz niewolniczej pracy w resortach oraz walki o przetrwanie tysięcy niewinnych ludzi. Uczestnicy warsztatu zdobywają wiedzę samodzielnie pod kierunkiem edukatora wypełniając karty pracy.

Obóz cygański w getcie 1941-1942

10-25 w grupie

Czas trwania zajęć: 60 minut
Godziny rozpoczęcia zajęć: 10-14.00

150 zł/ grupa

Cały rok

Obóz cygański w Łodzi (Zigeunerlager in Litzmannstadt) był pierwszym miejscem ścisłego odosobnienia, przeznaczonym wyłącznie dla Romów i Sintii na okupowanych ziemiach polskich. Zajęcia przedstawiają historię Romów i Sintii deportowanych do łódzkiego getta w kontekście eksterminacji tej grupy narodowej w okresie II wojny światowej. Uczestnicy podzieleni na grupy, opracowują materiał na podstawie kart pracy pod kierunkiem edukatora.

*Zajęcia mogą odbyć się w przestrzeni wystawy stałej w Kuźni Romów – ul. Wojska Polskiego 84.

Wizyta studyjna

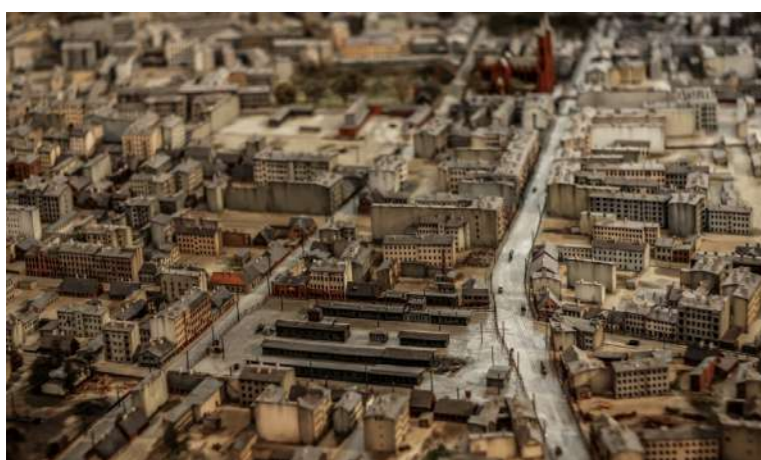
0-25 w grupie

Czas trwania zajęć: 4-6 godzin
Godziny rozpoczęcia zajęć (jeśli są stałe): 10.00-16.00

800zł/ grupa

Cały rok

Celem pobytu studyjnego jest zapoznanie jego uczestników z historią Stacji Radegast oraz dziejami getta i jego znaczeniem w polityce eksterminacyjnej prowadzonej przez III Rzeszę. Wizyta studyjna obejmująca zajęcia teoretyczne oraz aktywne zwiedzanie. Jest przeznaczona dla grup które mają potrzebę kompleksowego poznania zagadnienia Zagłady. Edukacja w oryginalnych przestrzeniach miejsc pamięci pozwala w pełni uzmysłowić sobie ogrom tragedii Holokaustu. Pobyt studyjny obejmuje wizytę i zajęcia w Muzeum Stacji Radegast oraz zajęcia w przestrzeni dawnego getta.





Kontakt

Zgierska 147, Łódź
 b.kowska@muzeumtradycji.pl
 tel.: 42 620 05 82
 osoba do kontaktu: Beata Kowska

[Dowiedz się więcej](#)

W okresie II wojny światowej budynek dawnej fabryki Samuela Abbego służył jako męskie Rozszerzone Więzienie Policyjne dla mieszkańców Kraju Warty łamiących okupacyjne prawo niemieckie. Obecnie miejsce to jest poświęcone upamiętnieniu ofiar II wojny światowej i martyrologii mieszkańców Łodzi i Kraju Warty.



SZKOŁY PONADPODSTAWOWE

Przez Kraj Warty do Radogoszcza

Do 25 osób

Czas trwania zajęć: 60-90 minut

150 zł/ grupa

Cały rok

Lekcja muzealna rozgrywająca się w przestrzeni wystawy stałej pt. „Zabrał ich ogień...” Uczestnicy otrzymują karty pracy, które w trakcie zwiedzania systematycznie uzupełniają na podstawie usłyszanych czy odszukanych na ekspozycji muzealnej informacji. Poznają warunki życia w Łodzi w okresie II wojny światowej. Lepiej zrozumieją system represji stosowanych wobec społeczeństwa polskiego oraz formy oporu Polaków przeciwko Niemcom. Rozwijają wrażliwość wobec cywilnych ofiar konfliktów zbrojnych w kontekście historycznym i współczesnym. Rozwijają wrażliwość wobec cywilnych ofiar konfliktów zbrojnych w kontekście historycznym i współczesnym.



Propaganda w służbie polityki

Do 25 osób

Czas trwania zajęć: 60-90 minut

150 zł/ grupa

Cały rok

Zajęcia edukacyjne, w czasie których postaramy się znaleźć odpowiedzi na pytania: co to jest propaganda? Jak zmieniała się ona na przestrzeni lat i jak jest wykorzystywana obecnie? Przyjrzymy się zarówno niemieckiej propagandzie z czasów II wojny, jak i akcji „N” prowadzonej przez Armię Krajową. Zakończeniem zajęć będzie część warsztatowa, w czasie której młodzież stworzy plakat propagandowy dotyczący aktualnych wydarzeń.



Pakiet edukacyjny: Odpowiedzialni za zbrodnie. Od Norymbergi do Hagi

Do 25 osób

Czas trwania zajęć: 60-90 minut

150 zł/ grupa

Cały rok

W skład pakietu edukacyjnego Odpowiedzialni za zbrodnie wchodzi dwie aktywności: tematyczne oprowadzanie po wystawie stałej, w czasie którego główny nacisk jest położony na powojenne losy wachmanów radogoskich i komendanta więzienia oraz prelekcja z elementami warsztatowe, w czasie której młodzież pozna pojęcia tj.: zbrodnia wojenna, ludobójstwo itd. Dowie się jak wyglądał proces największych hitlerowskich zbrodniarzy i zmierzy z tematem zbrodni wojennych, które miały miejsce w II połowie XX wieku.



Sztuka a wojna

Do 25 osób

Czas trwania zajęć: 60-90 minut

150 zł/ grupa

Cały rok

Zajęcia możliwe do realizacji w placówkach szkolnych i oświatowych, domach kultury, klubach seniora

Zajęcia warsztatowe, w których historia sztuki spotyka się ze współczesnymi wydarzeniami. W części wykładowej uczestnicy dowiadują się jak na przestrzeni różnych epok twórcy przedstawiali temat wojny. Poznają również artystów, którzy stworzyli koncepcję i projekt radogoskiego mauzoleum. W drugiej części zajęć uczestnicy sami tworzą „dzieła sztuki” inspirowane współczesnymi wydarzeniami na świecie.



Muzeum Archeologiczne i Etnograficzne

Kontakt

Plac Wolności 14
edukacja@maie.lodz.pl
tel.: 665 655 606

Muzeum Archeologiczne i Etnograficzne to największe pod względem liczby zabytków muzeum w Łodzi. W muzeum prezentowane są trzy stałe wystawy: archeologiczna, etnograficzna i numizmatyczna, organizowane są również wystawy czasowe. W skład muzeum oprócz działu archeologicznego, etnograficznego i numizmatycznego wchodzi też dział konserwacji i badań nad zabytkami oraz jedyny w Polsce dział widowisk lalkowych. Muzeum prowadzi również badania terenowe, prace wykopaliskowe i działalność edukacyjną.

[Dowiedz się więcej](#)

Teatr Lalek Arlekin

Kontakt

1 go Maja 2, Łódź
(wejście Wólczańska 5)
edukacja@teatrarlekin.pl
tel. 42 633 08 94 wew. 120

Teatr Lalek Arlekin został założony w 1948 r. przez Henryka Ryla. Zespół teatru dba o to, żeby przybliżyć dzieciom bajkowy kanon, a zarazem stara się przedstawić otaczającą rzeczywistość we współczesny sposób. Specjalizuje się w spektaklach, w których wykorzystywane są różne techniki animacyjne. Gra lalek (m.in. marionetek, jawarek, kukieł, pacynek) łączy się tutaj z grą aktorów w żywym planie. Zespół Arlekin jest jednym z nielicznych na świecie posługujących się trudną techniką marionetek długoniciowych. Oprócz działalności scenicznej Arlekin prowadzi także działania edukacyjne i warsztatowe w ramach Pracowni Twórczego Widza. Składają się na nią warsztaty dla grup, szkół i przedszkoli

[Dowiedz się więcej](#)



SZKOŁY PONADPODSTAWOWE

Średniowieczne miasto



Do 30 osób



Czas trwania zajęć: 90 minut
Godziny rozpoczęcia zajęć: w czasie pracy



Cena zależna od cennika



Cały rok szkolny

W trakcie lekcji uczestnicy poznają informacje na temat życia miejskiego w średniowieczu oraz zobaczą początki miast takich jak Łódź. Lekcja w formie gry strategicznej, której celem jest zaplanowanie osady na prawie magdeburkim. Uczestnicy podzieleni na sześciuosobowe grupy będą mieli za zadanie rozbudowywać swoje miasto zgodnie z zasadami gry.



Gra stara jak świat



Do 30 osób



Czas trwania zajęć: 60 minut
Godziny rozpoczęcia zajęć: w czasie pracy



Cena zależna od cennika



Cały rok szkolny

Ludzi od tysięcy lat wymyślali różne zajęcia mające na celu zapewnienie im rozrywki. Jedną z metod spędzania wolnego czasu stały się różnego rodzaju gry logiczne oparte na rywalizacji. Dzięki znaleziskom archeologicznym oraz źródłom pisanim część z tych gier udało się odtworzyć. Na naszej lekcji muzealnej uczestnicy dowiedzieć się w co grali starożytni Egipcjanie, Rzymianie czy Wikingowie oraz zagrają w wybrane gry historyczne.



Porusz soba, porusz lalką



Od 10 do 30 osób



Czas trwania zajęć: 45 minut



30 zł / osoba



Cały rok

Teatr Lalek ma bardzo pojemną formułę. Ewoluuje w wykorzystaniu form i sztuk animacji, ich ożywiania i mówienia przez nie. W tym warsztacie inspiracją do działania będą klasyczne lalki teatralne z naszych teatralnych magazynów, stanowiące o istocie historii naszego teatru i ich scenicznym życiu. Uczyc będziemy się, nie w sposób akademicki lecz przez własne doświadczanie, odkrywanie możliwości ruchowych swoich i lalki. Uczestnicy warsztatu samodzielnie doświadczą w prostych działaniach i etudach z wykorzystaniem lalek, jak działa ruch, perspektywa i przestrzeń w teatrze. Warsztat uwarściwia na budowanie relacji oraz uruchamia elementy empatii i współgrania. Pomaga w sposób aktywny zapamiętać



Teatr przedmiotu



Od 10 do 30 osób



Czas trwania zajęć: 45 minut



30 zł / osoba



Cały rok szkolny

Warsztaty, w których to nie słowo będzie na pierwszym planie. Zobaczycie, że w teatrze wszystko może być rekwizytem. Grać można papierem, kawałkiem materiału, kijem od szczotki czy czymkolwiek innym. Nadamy przedmiotom duszę, rozbudzimy wyobraźnię. Uczestnicy warsztatów stworzą z kilku wybranych przez siebie przedmiotów krótkie etiudy i postaci sceniczne.





Kontakt

Wojska Polskiego 83 , Łódź
 edukacja@centrumdialogu.com
 tel.: +48 506 155 911

[Dowiedz się więcej](#)

Centrum Dialogu im. Marka Edelmana

Centrum Dialogu im. Marka Edelmana w Łodzi jest otwartą instytucją kultury, która popularyzuje dorobki różnych kultur oraz promuje wielokulturowe i wieloetniczne dziedzictwa Łodzi.



SZKOŁY PONADPODSTAWOWE

Miasto 4 świątyń



Do 20 osób



Czas trwania zajęć: 60 minut



Cena zależna od cennika



Cały rok

W trakcie warsztatów uczestnicy poznają historię i szczegóły architektoniczne jednej z czterech słynnych łódzkich budowli: nieistniejącej już synagogi Altshot, kościoła ewangelicko-augsburskiego św Mateusza, cerkwi św. Aleksandra Newskiego i kościoła Wniebowstąpienia Najświętszej Maryi Panny. Warsztaty realizowane są we współpracy z firmą „Archizo”.

W trakcie zajęć wykorzystywana jest unikatowa pomoc naukowa - architektoniczna układanka stworzona z nowoczesnych klocków wykonanych z kolorowego szkła akrylowego.



Historia Polski i świata w miniaturach Artura Szyka



Do 30 osób



Czas trwania zajęć: 90 minut



Cena zależna od cennika



Cały rok szkolny

Historia Polski i Świata w miniaturach Artura Szyka - Artur Szyk był łódzkim miniaturzystą i karykaturzystą. Swój sztukę wykorzystywał do opisywania i komentowania otaczającej go rzeczywistości. Jego charakterystyczny styl, będący połączeniem motywów mu współczesnych z technikami i wzorcami średniowiecznymi zachwycał ludzi nie tylko w Polsce ale i na całym świecie. W trakcie zajęć uczestnicy poznają i zinterpretują najważniejsze dzieła tego artysty.



Miasto 4 kultur



Do 30 osób



Czas trwania zajęć: 60–90 minut



Cena zależna od cennika



Cały rok

Kiedy w XIX w. Łódź zaczyna rozwijać się w niespodziewanym tempie, przyjeżdżają do niej ludzie z całej Europy. Główny udział w rozwoju miasta mają 4 narodowości: Polacy, Niemcy, Żydzi i Rosjanie. Zajęcia pokazują jak dzięki wielokulturowej i wieloetnicznej współpracy Łódź stawała się jednym z największych miast na ziemiach polskich.



Postaniec z piekła



Do 20 osób



Czas trwania zajęć: 60 minut



Cena zależna od cennika



Cały rok szkolny

W trakcie zajęć uczniowie poznają życie Jana Karłowicza – emisariusza Polskiego Państwa Podziemnego, postaci, której życie i działalność do dzisiaj inspirują ludzi na całym świecie.



Teatr Pinokio

Kontakt

Sienkiewicza 75/77, Łódź
rezerwacje@teatrpinkio.pl
edukacja@teatrpinkio.pl
42 636 66 90 / 601368591

[Dowiedz się więcej](#)

W 2023 roku Teatru Pinokio w Łodzi zadomowił się w nowej siedzibie przy ul. Henryka Sienkiewicza 75/77 (dawna fabryka WIGENCJA). Teatr Otwartej Formy w Teatrze Pinokio w Łodzi to wymiana energii, współodczuwanie i współbycie. Słuchamy szeptów dawnej WIGENCJI i razem z Pinokiem tworzymy dalszą jej historię.

Teatr Wielki

Kontakt

Plac Henryka Dąbrowskiego, Łódź
edukacja@teatr-wielki.lodz.pl
Tel.: 42 647 21 42

Rezerwacja wyłącznie telefonicznie!

[Dowiedz się więcej](#)

Teatr Wielki w Łodzi jest drugą największą operą w kraju i jedną z największych w Europie. Jego tradycje sięgają rozkwitu przemysłowego miasta, jednak w obecnej formie funkcjonuje od końca lat 60-tych XX wieku. Scena teatru gościła wielu wybitnych artystów takich jak Nicolai Gedda, Andrea Bocelli, Barbara Hendrix, José Cura czy Plácido Domingo.



SZKOŁY PONADPODSTAWOWE

Opowiedz, opowiedz!



Do 20 osób



Czas trwania zajęć: 90 minut



Cena zgodna z cennikiem



Wrzesień–Czerwiec

Warsztaty oparte na wspólnym tworzeniu opowieści z wykorzystaniem kart Dixit i ćwiczeń storytellingowych. Pod czujnym okiem (i uchem!) prowadzących uczestnicy kreują nowe światy, mając po swojej stronie pamięć i siłę wyobraźni. A może oryginalne historie doczekają się także swoich alternatywnych wersji? Zajęcia integrują grupę, uczą współpracy w skupieniu i uważności na drugiego człowieka, rozwijają wyobraźnię i utrwalały zasady wypowiedzi słownej. Mają też magiczną moc – przełamują opór związany z wystąpieniami publicznymi!



Za kulisami



Od 10 do 30 osób



Czas trwania zajęć: 90 minut



20 zł/ osoba (15 zł/osoba w akcji Bliżej Teatru), opiekun bezpłatnie



Wrzesień-czerwiec

Wizyta za teatralnymi kulisami może być niezapomnianą przygodą dla każdego, bez względu na wiek, płeć czy zainteresowania. Wycieczki po teatrze są niepowtarzalną okazją, by stanąć na jednej z największych scen operowych w kraju i Europie, poczuć dreszcz emocji, którego na co dzień doświadczają artyści – artyści największej sławy jak np.: Renato Bruson, Plácido Domingo, Boris Eifman, Alicia Alonso, Kiri Te Kanawa. W świecie teatralnych kulis jest jeszcze wiele ścieżek, które warto odkryć.



Niedzielne poranki



Do 200 osób



Czas trwania zajęć: 60 minut
Godziny rozpoczęcia zajęć: 12.00



wg cennika biletów Teatru Wielkiego w Łodzi



Wrzesień-czerwiec

„Muzyka łagodzi obyczaje” - to nasze motto i słowa legendarnej postaci polskiego życia muzycznego XX wieku – Jerzego Waldorffa, pisarza, krytyka i publicysty muzycznego. Tymi słowami pragniemy zachęcić Państwa do uczestnictwa w naszym cyklu koncertów na Scenie Kameralnej. Będziemy spotykać się z Państwem w niedziele o godz. 12.00. Każde spotkanie będzie inne i wyjątkowe, dlatego już dzisiaj warto rezerwować wolny czas.

wejście biletowane w kasach teatru i na www.bilety24.pl





Kontakt

Północna 47/51, Łódź
promocja@teatr-muzyczny.lodz.pl
tel.: 42 678 35 11

[Dowiedz się więcej](#)

Teatr Muzyczny w Łodzi jest jedną z najstarszych scen muzycznych w Polsce. Do zadań Teatru należy współtworzenie i upowszechnianie kultury teatralnej poprzez między innymi przygotowywanie i wystawianie dzieł muzycznych z narodowego i światowego repertuaru. Obecnie w repertuarze teatru znajdują się koncerty, widowiska muzyczne i musicale. Naszą propozycją dla dzieci i młodzieży jest musical oparty na popularnym filmie wytwórni Dream-Works „Madagaskar – musicalowa przygoda”.

Swoje cele i zadania Teatr realizuje również prowadząc działalność edukacyjną w dziedzinie teatru poprzez program edukacji teatralnej „O-Twórz TEATR”.



SZKOŁY PONADPODSTAWOWE

Odkryj swój głos/warsztaty wokalne



Od 6 do 12 osób



Czas trwania zajęć: 60 minut



Cena zgodna z cennikiem



Cały rok

Podczas zajęć uczestnicy zapoznają się z podstawami śpiewu, oddechu, budowy aparatu głosowego i rezonatorów, zajmują się indywidualną interpretacją tekstów piosenek. Odkryją siebie i swój głos.

Zajęcia obejmować będą pracę nad techniką wokalną; uczestnicy i uczestniczki poznają również zasady muzyki, podstawowe pojęcia wokale, różne style muzyczne, będą mogli ćwiczyć słuch muzyczny oraz poczucie rytmu. Odkryją swoje unikalne brzmienie oraz swobodę w używaniu własnego głosu.

Lekcje gry na sobie / Warsztaty aktorskie (głos)



Od 8 do 25 osób



Czas trwania zajęć: 90 minut



Cena zgodna z cennikiem



Cały rok

Muzyk gra na instrumencie. A aktor i aktorka? Podczas warsztatów uczestnicy i uczestniczki uczą się jak poprawnie wykorzystywać dany im instrument – ciało. Jak wykorzystywać naturalne pudło rezonansowe, którym ono jest; jak obserwować sygnały, które wysyła nam ciało – nasze lub scenicznego partnera/partnerki; jak wykorzystywać jego potencjał na scenie... lub w życiu codziennym.

Prowadzenie: Szymon Nygard (aktor)



Teatr w parku/warsztaty aktorskie (działania performatywne w przestrzeni publicznej)



Od 8 do 25 osób



Czas trwania zajęć: 90 minut



Cena zgodna z cennikiem



Przez cały rok (na zamówienie, w zależności od warunków atmosferycznych)

Warsztaty w plenerze w Parku Helenów podczas których dzieci będą realizować zadania aktorskie w przestrzeni publicznej, a park stanie się ich sceną, scenografią i widownią. Uczestnicy zapoznają się z offowymi formami sztuki akcji i działaniami wizualno-performatywnymi, takimi jak: happening, performans event, czy sztukę gestu. Poprzez wykorzystanie formalnych środków intermedialnych i nietypowych zadań instruktorzy wprowadzą uczestników w świat teatralnej awangardy.





Kontakt

Legionów 21, Łódź
bilety@powszechny.pl
tel.: 42 632 38 87
42 633 50 36

[Dowiedz się więcej](#)

Teatr Powszechny w Łodzi to jeden z najchętniej odwiedzanych teatrów dramatycznych w Polsce. Jego filarami są autorskie projekty dyrektorki Ewy Pilawskiej: Polskie Centrum Komедии i konkurs na napisanie współczesnej polskiej komedii „Komedio pisanie”, Międzynarodowy Festiwal Sztuk Przyjemnych i Nieprzyjemnych oraz projekty rewitalizacyjne i edukacyjne. Teatr ma w ofercie rozbudowany program dla młodzieży - cykl „Dziecko w sytuacji”, czyli spektakle poruszające ważne dla młodych ludzi tematy połączone z tematycznymi warsztatami prowadzonymi przez aktora i specjalistów (filozofa, psychologa, terapeutę, alpinistę).



SZKOŁY PONADPODSTAWOWE

Cykl „Dziecko w sytuacji”



Do 130 osób



Czas trwania zajęć: spektakl ok 1h; warsztaty 1h
Godziny rozpoczęcia zajęć: zgodnie z repertuarem



Bilet normalny 35 zł, ulgowy 30 zł



Zgodnie z repertuarem oraz na podstawie indywidualnych ustaleń

Cykl kilkunastu spektakli i warsztatów dla młodzieży, które podejmują trudne i ważne tematy, np. problem hejtu, inicjacji seksualnej, transpłciowości, przemocy czy cyberprzemocy. Celem jest zainicjowanie rozmowy na temat zjawisk, które prowadzą do degradacji wrażliwości i duchowości młodych ludzi. Projekt opiera się na dialogu i stawianiu pytań, a nie dawaniu gotowych rozwiązań na życie. W trakcie warsztatów prowadzący (aktor wspólnie z psycholożką/terapeutą/edukatorką seksualną/filozofką) i uczestnicy są partnerami, słuchają swoich opinii, uczą się od siebie nawzajem. Spektaklom towarzyszą zeszyty metodyczne dla nauczycieli, dzięki którym dyskusja rozpoczęta w Teatrze może być kontynuowana w szkole.



„Wściekły” – spektakl z cyklu „Dziecko w sytuacji” + warsztaty



Do 130 osób



Czas trwania zajęć: spektakl ok 1h; warsztaty 1h
Godziny rozpoczęcia zajęć: zgodnie z repertuarem



Bilet normalny 35 zł, ulgowy 30 zł



Zgodnie z repertuarem oraz na podstawie indywidualnych ustaleń

Na początku może wydawać się niewinna. Przejawia się w nieszkodliwych słowach, drobnych gestach, niezauważalnie staje się częścią naszej codzienności. Przyzwyczajamy się do niej. Zaczynamy ją przyjmować jako coś naturalnego, nasze granice akceptacji przesuwają się. P r z e m o c. Pozwalamy jej kiełkować, jest coraz bardziej niebezpieczna. Staje się naturalnym mechanizmem zachowań w domu, fundamentem relacji między ludźmi, modelem funkcjonowania społeczeństwa... Staje się destrukcyjna i trudna do zatrzymania, przybiera formy skrajne, co obserwujemy we współczesnym świecie. Dlaczego pozwalamy jej się umacniać? Kogo żywi konflikt? I czy jesteśmy w stanie cokolwiek zrobić? Czy i na ile jesteśmy w stanie wyeliminować korzenie przemocy?



Tubylcy



Do 130 osób



Czas trwania zajęć: spektakl ok 1h; warsztaty 1h
Godziny rozpoczęcia zajęć: zgodnie z repertuarem



Bilet normalny 35 zł, ulgowy 30 zł



Zgodnie z repertuarem oraz na podstawie indywidualnych ustaleń

„Tubylcy” opowiadają o trójce młodych ludzi, którzy zmagają się z dojrzewaniem, odkrywaniem siebie i utratą dziecięcej niewinności. Są to nastolatki dorastające w świecie, w którym za sprawą internetu przemoc i pornografia są na wyciągnięcie ręki. Są zagubieni w świecie, w którym brakuje dorosłych. Poruszają się w dżungli nowych mediów i technologii, bo znają ją jak własną kieszeń. Urodzili się w niej, dorastali w niej i opanowali narzędzia potrzebne do przetrwania w niej – wystarczy jedno kliknięcie, a myśli, życzenia i obawy rozprzestrzeniają się niczym pożar po całym świecie. W ułamku sekundy, na zawsze i nieodwołalnie. Jakie będą skutki zderzenia świata wirtualnego z rzeczywistym? Jak poradzić sobie w realnym świecie?



„Arena” – spektakl z cyklu „Dziecko w sytuacji” + warsztaty



Online – 100 osób,
na żywo na Małej Scenie – 130 osób



Czas trwania zajęć: spektakl ok 1h 20 min.; warsztaty 1h
Godziny rozpoczęcia zajęć: zgodnie z repertuarem



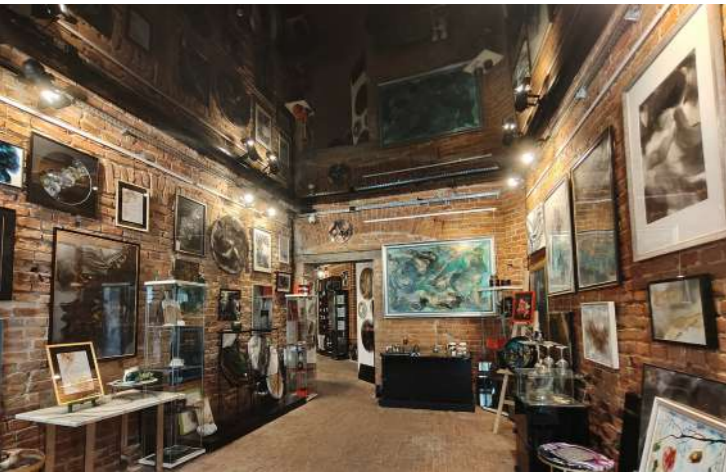
Bilet normalny 35 zł, ulgowy 30 zł



Zgodnie z repertuarem oraz na podstawie indywidualnych ustaleń

Spektakl „Arena” opowiada historię kilkuletniej dziewczynki, która odkrywa swoją tożsamość. Rodzinna wizyta w cyrku, w którym występuje kobieta z brodą, powoduje, że dziewczynka zdobywa się na odwagę, aby powiedzieć najbliższemu, że czuje się chłopcem. Prosi, aby od teraz nazywano ją Finem, a nie Fioną. Sztuka Dave’a Deveau stawia fundamentalne pytania o wolność człowieka i naszą gotowość do akceptacji różnorodności. Skąd bierze się w nas potrzeba, aby stygmatyzować ludzi? Dlaczego wszystkich, którzy nie są tacy jak my, nazywamy „odmiennymi” lub „innymi”? Dlaczego wolność i prawo do indywidualności traktujemy wybiórczo?





Kontakt

Piotrkowska 33 Łódź
pracownia@galeriapiotrkowska33.pl
tel.: 570 167 220; 603 579 210

Zapraszamy Was do Magicznego Miejsca w sercu Łodzi, gdzie czeka na Was niezwykła podróż przez świat sztuki i kreatywności! Odkryjecie inspirujące dzieła. Których kolory opowiadają swoje historie. Nie zobaczycie tego nigdzie indziej, ponieważ to jedyne takie miejsce w Polsce. Warsztaty INK-ART podczas których, każdy czuje się artystą. Odkrywa nieograniczone możliwości, nawet bez wcześniejszego doświadczenia. Czuwamy nad wszystkim, oferując pomoc i radę, aby każdy uczestnik mógł odkryć swój artystyczny potencjał. Malujecie bez użycia pędzli, płynnymi kolorami tuszy i powietrzem. Dołączcie do nas już dziś!



SZKOŁY PONADPODSTAWOWE

Warsztaty INK-ART. Malowanie obrazów



Do 30 osób



Czas trwania zajęć: ok. 120 min.



Od 150 zł/osobę



Cały rok

Warsztaty INK – ART

- Prezentacja i omówienie znaczenia techniki INK-ART.
- Malowanie po 2 obrazy A4 z wybranym motywem lub komplet podłoży tematycznych.
- Malowanie wspólnego obrazu 50x70 cm jako element integracji
- Słodki poczęstunek i napój
- Fotorelacja w wersji elektronicznej
- Rozwijanie umiejętności komunikacji i współpracy, zwiększanie koncentracji, pobudzenie kreatywności, wzrost pewności siebie, uwalnianie emocji



Warsztaty INK-ART. Tematyczne



Do 30 osób



Czas trwania zajęć: ok. 120 min.



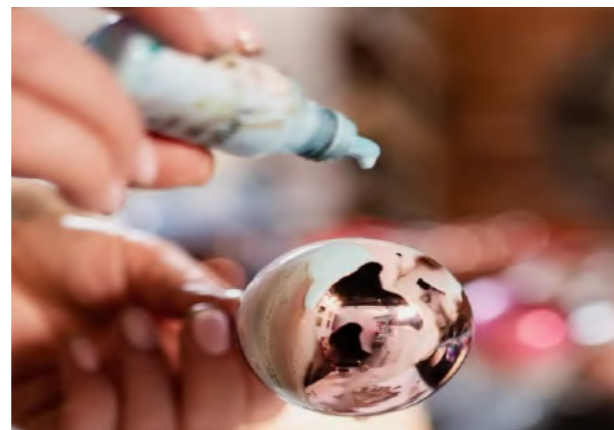
Od 150 zł/osobę



Cały rok

Warsztaty INK – ART

- Prezentacja i omówienie
- Tematyczne warsztaty
- Słodki poczęstunek i napój
- Fotorelacja w wersji elektronicznej
- Rozwijanie umiejętności komunikacji i współpracy, zwiększanie koncentracji, pobudzenie kreatywności, wzrost pewności siebie, uwalnianie emocji



Warsztaty INK-ART. Ceramika



Do 30 osób



Czas trwania zajęć: ok. 120 min.



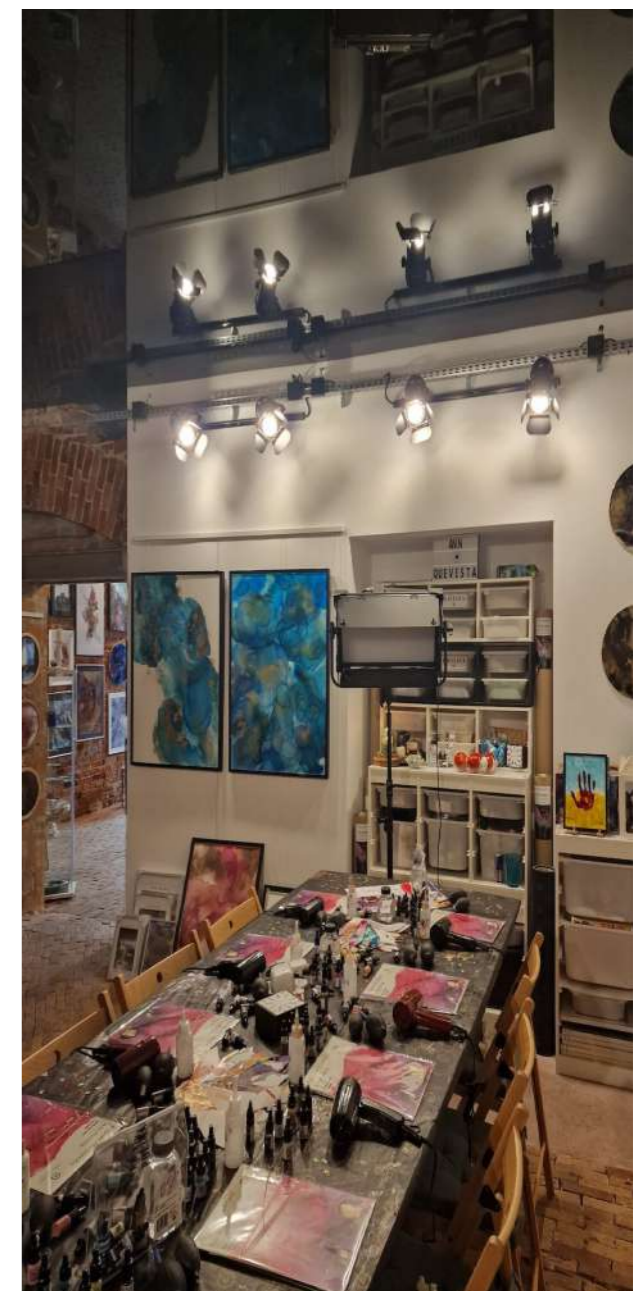
Od 150 zł/osobę



Cały rok

Warsztaty INK – ART

- Prezentacja i omówienie
- Warsztaty ceramiczne
- Słodki poczęstunek i napój
- Fotorelacja w wersji elektronicznej
- Rozwijanie umiejętności komunikacji i współpracy, zwiększanie koncentracji, pobudzenie kreatywności, wzrost pewności siebie, uwalnianie emocji





Kontakt

ul. Kopcińskiego 60A
kontakt@monosfera.pl
tel.: 607 730 850
osoba do kontaktu:
Monosfera Kreatywności

[Dowiedz się więcej](#)

Monosfera to wyjątkowe miejsce w Łodzi, które oferuje szeroki wachlarz kreatywnych zajęć dla dzieci. Znajduje się w kompleksie Monopolis, gdzie w zabytkowych murach organizowane są różnorodne warsztaty, łączące edukację z zabawą. Dzieci mogą rozwijać umiejętności w takich dziedzinach jak robotyka, programowanie, sztuka, zajęcia muzyczne i wiele innych. Monosfera zapewnia również przestrzeń do organizowania imprez okolicznościowych, takich jak urodziny oraz letnie i zimowe półkolonie. Dzięki profesjonalnej opiece ciekawym programom, dzieci mają szansę na wszechstronny rozwój w przyjaznej atmosferze.



SZKOŁY PONADPODSTAWOWE

Warsztaty z klockami LINDEN



Od 12 do 35 osób



Czas trwania zajęć: 60-90 minut



Od 25 zł/osoba



Cały rok

Jedyna taka strefa w Polsce gdzie znajduje się 50 tysięcy klocków Linden. Drewniane klocki konstrukcyjne są doskonałym narzędziem do nauki. To przede wszystkim doskonały sposób na rozwijanie wyobraźni. Młodzież uwielbia je za to, że dają wiele możliwości podczas zabawy. Bardzo ważny jest również fakt, że wszechstronnie wspierają rozwój. Oprócz ogromnego wpływu na kształtowanie wyobraźni, zapewniają też wyciszenie oraz uczą wielu nowych umiejętności. Warsztaty w Strefie Klocków Linden zapewnią odpowiednią dawkę integracji oraz zabawy.



Warsztaty z długopisami 3D



Od 10 do 18 osób



Czas trwania zajęć: 60 minut



Od 35 zł/osoba



Cały rok

To zajęcia plastyczne łączące nowoczesną technologię z pracą manualną. To nie tylko świetna zabawa, ale i ćwiczenie kreatywności, koncentracji oraz doskonalenie zdolności manualnych. Pomysłowość młodzieży nie zna granic, dlatego też projekty ich autorstwa potrafią być naprawdę wyjątkowe. Warsztaty dają nieograniczone możliwości tworzenia oraz poznanie techniki druku 3D.



Warsztaty DIY (Nasze i Florystyczne)



Od 12 do 30 osób



Czas trwania zajęć: 45-60 minut



Od 25 zł/osoba



Cały rok

Warsztaty plastyczne w Monosferze obudzą wewnątrz potrzebę dzieci do tworzenia. Twórczość plastyczna na każdym etapie rozwoju daje możliwość samodzielnego badania, poszukiwania i odkrywania otaczającego go rzeczywistości. Na zajęciach dzieci zapoznają się z różnorodnymi narzędziami plastycznymi i technikami rękodzielniczymi np. decoupage, ozdabianie toreb, wykonywanie gadżetów z różnych materiałów. Zajęcia rozwijają zdolności manualne, wyobraźnię plastyczną, kreatywność, wrażliwość i poczucie estetyki.



ANAPEST Anna Musiałowicz

Kontakt

an.z.musialowicz@gmail.com
tel.: 664 538 876

ANAPEST

Zajęcia "Walking English" są autorskim projektem Anny Musiałowicz, łódzkiej przewodniczki, która proponuje zwiedzanie Księżego Młyna - zabytkowej dziewiętnastowiecznej dzielnicy Łodzi, łącząc je z praktyczną lekcją języka angielskiego. "Walking English", to przyjemna forma zwiedzania i nauki zarówno dla młodych Łodzian, jak i gości spoza naszego miasta.

Filia nr 32 Biblioteka Gdańska

Kontakt

Gdańska 8, 91-066 Łódź
filia_32@biblioteka.lodz.pl
tel.: 574 407 032

[Dowiedz się więcej](#)

Biblioteka Gdańska jest jedną z największych filii Biblioteki Miejskiej w Łodzi. W ofercie edukacyjno-kulturalnej Gdańskiej znajdują się liczne warsztaty, spotkania autorskie, gry, wystawy tymczasowe czy zajęcia biblioteczne dedykowane wszystkim grupom wiekowym. Biblioteka Gdańska współpracuje z licznymi organizacjami oraz obcokrajowcami mieszkającymi w Łodzi.



SZKOŁY PONADPODSTAWOWE

The XIXth c. industrial Łódź of the rich and the poor



Do 20 osób



Czas trwania zajęć: 4 godziny
WT-PT 9.00/10.00 - 13.00/14.00



Cena zależna od cennika



Cały rok

The tour consists in:

- visiting the Museum of Textile Industry where the workers' and craftsmen's houses are presented as well as the XIXth c. looms in motion,
- a walk towards the Księży Młyn housing estate and the former spinning mill which together with an industrialist's residence make an architectural complex characteristic for Łódź,
- a visit in the Muzeum Pałac Herbsta where the visitors are acquainted with meticulously renovated interiors and the rich factory owners life styles.



Dociekania filozoficzne



Do 30 osób



Czas trwania zajęć: 60 – 120 minut



Bezpłatne



Cały rok szkolny

Warsztaty filozoficzne prowadzone są metodą dociekań filozoficznych Matthew Lipmana. Metoda dociekań filozoficznych uczy samodzielnego i krytycznego myślenia, poprawnego argumentowania, formułowania pytań i opinii, ale także słuchania i prowadzenia dialogu. W omawianych zagadnieniach poruszane będą też zagadnienia związane z etyką. Warsztaty wykorzystują naturalną ciekawość dziecka i chęć poznawania świata, a w pracy z uczestnikami zajęć wykorzystywana będzie literatura dla dzieci i młodzieży oraz inne media jak film, obraz.





Kontakt

Pabianicka 245
kontakt@portlodz.pl
tel.: 42 298 12 12 ,
42 298 12 32

[Dowiedz się więcej](#)

Port Łódź jest największym podmiejskim Centrum Handlowym w regionie łódzkim i dysponuje również przestrzenią, gdzie można odpocząć czy też dobrze zorganizować czas dla dzieci. W tym celu zbudowana została duża i nowoczesna Sala Zabaw, a na terenach zewnętrznych znajdują się boiska do gry w koszykówkę, siatkówkę plażową, piłkę nożną, bieżnia do biegania, tor przeszkód, pole do mini golfa oraz do gry w bule. Jest też specjalnie zbudowana Strefa Treningowa dla psów. Doskonała lokalizacja Centrum, otoczona siatką połączeń komunikacyjnych, zapewnia łatwy dostęp. Całe Centrum jest klimatyzowane. Na terenie można bezpłatnie korzystać z sieci Wi-Fi. Port Łódź przystosowany jest również do potrzeb osób niepełnosprawnych.



SZKOŁY PONADPODSTAWOWE

Sport stacja



Dowolna



Teren otwarty za budynkiem centrum



Minigolf płatny – cennik na stronie



Cały rok szkolny

Sport i rozrywka na świeżym powietrzu.
Bezpłatna strefa rekreacyjna za budynkiem Centrum,
czynna codziennie, również w niedziele niehandlowe.





RÓŻNE OBLICZA MIASTA

- 09:00-12:00 – **łódzkie murale** z przewodnikiem

Magiczne zakamarki, pełne cudów podwórka oraz wspaniała sztuka uliczna – spacerując szlakiem murali i instalacji artystycznych można poznać nietypowe oblicze Łodzi.

- 12:00-13:00 – **Willa Kindermanna** oraz Secesja w Łodzi z przewodnikiem

Łódź jest miastem, którego centrum w istotnym stopniu ukształtowane zostało przez secesję. Zdecydował o tym czas rozbudowy miasta. W naszym mieście mieszkało przynajmniej 40 prawdziwych milionerów!

- 13:00-14:00 – **obiad**

- 14:00-16:00 – **Muzeum Archeologiczne i Etnograficzne w Łodzi** + warsztaty

Muzeum Archeologiczne i Etnograficzne przygotowało program edukacyjny adresowany do wszystkich grup wiekowych. Ze względu na wielodziałową strukturę muzeum mamy możliwość podejmowania szerokiej gamy tematów..

- 14:00-16:00 – **Centralne Muzeum Włókiennictwa w Łodzi** oraz **Łódzki Park Kultury Miejskiej** + warsztaty

Biała Fabryka Ludwika Geyera jest jednym z najstarszych w Łodzi zespołów fabrycznych i miejscem uruchomienia pierwszej w Łodzi maszyny parowej. Łódzki Park Kultury Miejskiej należy do zespołu CMWł i zabiera zwiedzających w niezwykłą podróż w czasie.

- po 18:00 – wyjazd z Łodzi

ŁÓDZKIE MUZEA

- 09:00-11:00 – **Muzeum Miasta Łodzi** + warsztaty

Lekcje muzealne oraz warsztaty w sposób przystępny i atrakcyjny dla naszych najmłodszych gości poruszają m.in. zagadnienia związane z historią i kulturą miasta Łodzi oraz życiem codziennym i obyczajowością jego mieszkańców na przełomie XIX i XX wieku.

- 11:00-11:30 – **Manufaktura** z przewodnikiem

- 11:30-13:00 – **Muzeum Fabryki** + warsztaty

Muzeum Fabryki znajduje się na terenie dawnego imperium Poznańskiego – obecnej Manufaktury. Tu można dowiedzieć się, jak powstaje tkanina, zapoznać się z historią fabryki oraz zobaczyć w ruchu maszyny tkackie.

- 13:00-14:00 – **obiad**

- 14:00-16:00 – **Muzeum Sztuki** + warsztaty

Kolekcja, którą prezentuje Muzeum Sztuki, koncentruje się głównie na dziełach XX i XXI wieku. Jest jednym z najstarszych placówek muzealnych sztuki współczesnej na świecie. Trzon zbiorów stanowią dzieła światowej sławy grupy a.r. – W. Strzemińskiego, K. Kobro i H. Stażewskiego.

- 16:00-18:00 – **ulica Piotrkowska** z przewodnikiem

- po 18:00 – wyjazd z Łodzi

ŁÓDŹ ŻYDOWSKA

- 09:00-11:00 – **Stacja Radegast** + warsztaty

Stacja Radegast jest zabytkowym budynkiem kolejowym z 1941 r. W czasie II WŚ była ona związana z gettem, utworzonym przez Niemców w 1940 r. w Łodzi. Dziś budynek ten jest miejscem pamięci, elementem Pomnika Zagłady Litzmannstadt Getto.

- 11:00-13:00 – **Cmentarz Żydowski** z przewodnikiem

Największa nekropolia żydowska w Polsce i jedna z większych w Europie. Znajdziemy tu np. monumentalne mauzoleum Izraela Poznańskiego. Jest to przede wszystkim bogate źródło wiedzy o życiu i zwyczajach wyznawców judaizmu na przestrzeni setek lat.

- 13:00-14:00 – **obiad**

- 14:00-16:00 – **Centrum Dialogu im. Marka Edelmana** + warsztaty

Na zajęciach opowiadamy o historii wielokulturowej Polski, dziejach Łodzi, popularyzujemy wiedzę na temat różnych kultur oraz zagrożeń płynących z ekstremizmu i nietolerancji.

- 16:00-19:00 – **Aquapark FALA**

- po 19:00 – wyjazd z Łodzi



ŁÓDŹ DAWNA I WSPÓŁCZESNA

DZIEŃ PIERWSZY

- 09:00-11:00 – **Muzeum Miasta Łodzi** + warsztaty

Lekcje i warsztaty poruszają m.in. zagadnienia związane z historią i kulturą miasta Łodzi oraz życiem codziennym i obyczajowością jego mieszkańców na przełomie XIX i XX wieku.

- 11:00-11:30 – **Manufaktura** z przewodnikiem

- 11:30-13:00 – **Muzeum Fabryki** + warsztaty

Tu można dowiedzieć się, jak powstaje tkanina, zapoznać się z historią fabryki oraz zobaczyć w ruchu maszyny tkackie.

- 13:00-14:00 – **obiad**

- 14:00-16:00 – **Muzeum Sztuki** + warsztaty

Kolekcja, którą prezentuje Muzeum Sztuki, koncentruje się głównie na dziełach XX i XXI wieku. Jest jednym z najstarszych placówek muzealnych sztuki współczesnej na świecie.

- 16:00-18:00 – **ulica Piotrkowska** z przewodnikiem

- po 18:00 – **zakwaterowanie i kolacja**

DZIEŃ DRUGI

- 09:00-13:00 – **Teatr Powszechny** spektakl + warsztaty

Zapraszamy młodzież wraz z nauczycielami na spektakle, warsztaty teatralne oraz spotkania w ramach edukacyjnego cyklu Teatru Powszechnego w Łodzi zatytułowanego "Dziecko w sytuacji". Celem projektu jest zwrócenie uwagi na trudną sytuację dzieci i młodzieży, których los stawia wobec życiowych wyzwań.

- 13:00-14:00 – **obiad**

- 09:00-13:00 – **Centrum Nauki i Techniki w EC1** + warsztaty

Centrum Nauki i Techniki, który znajduje się na terenie kompleksu EC1 można zwiedzać według trzech ścieżek edukacyjnych, czyli stałych wystaw i ekspozycji. Pierwsza dotyczy przetwarzania energii, druga – historii cywilizacji i nauki, trzecia ścieżka wyjaśnia tajemnice mikro i makro świata.

- po 18:00 – wyjazd z Łodzi

WYCIECZKA POZNAWCZA

DZIEŃ PIERWSZY

- 09:00-11:00 – **Ogród Zoologiczny** + warsztaty

Na terenie łódzkiego zoo powstał ogromny kompleks hodowlano-wystawienniczy o nazwie Orientarium, prezentujący faunę i florę Azji Południowo - Wschodniej."

- 11:00-13:00 – **Ogród Botaniczny** + warsztaty

Łódzki ogród botaniczny jest jednym z największych ogrodów w Polsce.

- 13:00-14:00 – **obiad**

- 14:00-15:30 – **Palmiarnia** + warsztaty

W najstarszym łódzkim Parku Źródliska I możemy odnaleźć miejsce pełne ciepła i niezwykłej egzotyki, gdzie choć na chwilę przeniesiemy się do ciepłych stref klimatycznych.

- 15:30-18:00 – **Księży Młyn** z przewodnikiem + warsztaty w **Centrum Turysty Księży Młyn**

Księży Młyn, idealnie zachowany kompleks rezydencjonalno-mieszkalno-fabryczny z XIX wieku, jest w całości wpisany do rejestru zabytków.

- po 18:00 – **zakwaterowanie i kolacja**

DZIEŃ DRUGI

- 09:00-11:00 – **Stacja Radegast** + warsztaty

Stacja Radegast jest zabytkowym budynkiem kolejowym z 1941 r. W czasie II wojny światowej była ona związana z gettem, utworzonym przez Niemców w 1940 r. w Łodzi. Dziś budynek ten jest miejscem pamięci.

- 11:00-13:00 – **Cmentarz Żydowski** z przewodnikiem

Największa nekropolia żydowska w Polsce i jedna z większych w Europie. Jest to przede wszystkim bogate źródło wiedzy o życiu i zwyczajach wyznawców judaizmu na przestrzeni setek lat.

- 13:00-14:00 – **obiad**

- 14:00-16:00 – **Centrum Dialogu im. Marka Edelmana** + warsztaty

Na zajęciach opowiadamy o historii wielokulturowej Polski, dziejach Łodzi, popularyzujemy wiedzę na temat różnych kultur oraz zagrożeń płynących z ekstremizmu i nietolerancji.

- 16:00-18:00 – **Aquapark FALA**

- po 19:00 – wyjazd z Łodzi



DZIEŃ PIERWSZY

- 09:00-11:00 – **Muzeum Miasta Łodzi** + warsztaty

Lekcje i warsztaty poruszają m.in. zagadnienia związane z historią i kulturą miasta Łodzi oraz życiem codziennym i obyczajowością jego mieszkańców na przełomie XIX i XX wieku.

- 11:00-11:30 – **Manufaktura** z przewodnikiem

- 11:30-13:00 – **Muzeum Fabryki** + warsztaty

Tu można dowiedzieć się, jak powstaje tkanina, zapoznać się z historią fabryki oraz zobaczyć w ruchu maszyny tkackie.

- 13:00-14:00 – **obiad**

- 14:00-16:00 – **Muzeum Sztuki** + warsztaty

Kolekcja, którą prezentuje Muzeum Sztuki, koncentruje się głównie na dziełach XX i XXI wieku. Jest jednym z najstarszych placówek muzealnych sztuki współczesnej na świecie.

- 16:00-18:00 – **ulica Piotrkowska** z przewodnikiem

- po 18:00 – **zakwaterowanie i kolacja**



DZIEŃ DRUGI

- 09:00-11:00 – **Ogród Zoologiczny** + warsztaty

Na terenie łódzkiego zoo powstał ogromny kompleks hodowlano-wystawienniczy o nazwie Orientarium prezentujący faunę i florę Azji Południowo - Wschodniej.

- 11:00-13:00 – **Ogród Botaniczny** + warsztaty

Łódzki ogród botaniczny jest jednym z największych ogrodów w Polsce.

- 13:00-14:00 – **obiad**

- 14:00-15:30 – **Palmiarnia** + warsztaty

W najstarszym łódzkim Parku Źródliska I możemy odnaleźć miejsce pełne ciepła i niezwyklej egzotyki, gdzie choć na chwilę przeniesiemy się do ciepłych stref klimatycznych.

- 15:30-18:00 – **Księży Młyn** z przewodnikiem + warsztaty w **Centrum Turysty Księży Młyn**

Księży Młyn, idealnie zachowany kompleks rezydencjonalno-mieszkalno-fabryczny z XIX wieku, jest w całości wpisany do rejestru zabytków.

- po 18:00 – **zakwaterowanie i kolacja**



DZIEŃ TRZECI

- 09:00-13:00 – **Centrum Nauki i Techniki w EC1** + warsztaty

CNiT można zwiedzać według trzech ścieżek edukacyjnych, czyli stałych wystaw i ekspozycji. Pierwsza dotyczy przetwarzania energii, druga – historii cywilizacji i nauki, trzecia ścieżka wyjaśnia tajemnice mikro i makro świata.

- 13:00-14:00 – **obiad**

- 14:00-16:00 – **Centralne Muzeum Włókiennictwa** oraz **Łódzki Park Kultury Miejskiej** + warsztaty

Biała Fabryka Ludwika Geyera jest jednym z najstarszych w Łodzi zespołów fabrycznych i miejscem uruchomienia pierwszej w Łodzi maszyny parowej. Łódzki Park Kultury Miejskiej należy do zespołu CMWŁ.

- 16:00-18:00 – **łódzkie murale** z przewodnikiem

Magiczne zakamarki, pełne cudów podwórka oraz wspaniała sztuka uliczna – spacerując szlakiem murali i instalacji artystycznych można poznać nietypowe oblicze Łodzi.

- po 18:00 – wyjazd z Łodzi



Propozycja I

- 09:00-13:00 – **EC1 Narodowe Centrum Kultury Filmowej** + warsztaty

Narodowe Centrum Kultury Filmowej w EC1 Łódź to wyjątkowe miejsce, w nowoczesny sposób prezentuje historię kinematografii w Polsce, niezależnie od wieku i poziomu wiedzy odbiorcy. Dedykowane dla grup szkolnych warsztaty wzbogacają wizytę oraz uczą przez zabawę.

- 13:00-14:00 – **obiad**

- 14:00-16:00 – **ulica Piotrkowska** z przewodnikiem

Spacer ulicą Piotrkowską z przewodnikiem, podczas którego grupa zobaczy plenery filmowe oraz postaci Szlaku Łodzi Bajkowej. Dla podkreślenia związku miasta z dziejami polskiego filmu i kina w sercu miasta, na ulicy Piotrkowskiej postanowiono stworzyć polski odpowiednik hollywoodzkiego „Chodnika Sławy” - łódzką Aleję Gwiazd.

- 16:00-18:00 – **Manufaktura + Muzeum Fabryki** + warsztaty

Poczuj ducha przemysłowej przeszłości Łodzi! Muzeum Fabryki, a dokładniej Manufaktura jest ważnym miejscem dla miłośników filmu, gdyż to tutaj kręcono sceny do słynnego filmu „Ziemia obiecana” w reżyserii Andrzeja Wajdy, opartej na powieści Władysława Reymonta. Film ten jest jednym z najważniejszych obrazów polskiej kinematografii, a scena z fabryki Poznańskiego stanowi kluczowy element tego dzieła.

- po 18:00 – wyjazd z Łodzi

Propozycja II

- 09:00-11:00 – **Muzeum Kinematografii** + warsztaty

Siedzibą muzeum jest zabytkowy pałac Anny i Karola Scheiblerów, w którego wnętrzach spleta się historia Łodzi włókienniczej i filmowej. Starsi przypomną sobie czasy dzieciństwa, a młodszy będą mieli szansę poznać kultowych bohaterów z polskich filmów animowanych, m.in. Reksio, Ćwirek, Muminki, Pik-Pok, Uszatek

- 11:00-13:00 – **Księża Młyn** z przewodnikiem

Księża Młyn, idealnie zachowany kompleks rezydencjonalno-mieszkalno-fabryczny z XIX wieku, będący plenerem do wielu znanych filmów i seriali. Podczas zwiedzania nie zabranie Szlaku Łodzi Bajkowej i figurek kotów.

- 13:00-14:00 – **obiad**

- 14:00-16:00 – **ulica Piotrkowska** z przewodnikiem

Spacer ulicą Piotrkowską z przewodnikiem, podczas którego grupa zobaczy plenery filmowe oraz postaci Szlaku Łodzi Bajkowej. Dla podkreślenia związku miasta z dziejami polskiego filmu i kina w sercu miasta, na ulicy Piotrkowskiej postanowiono stworzyć polski odpowiednik hollywoodzkiego „Chodnika Sławy” - łódzką Aleję Gwiazd

- 16:00-18:00 – **Manufaktura + Muzeum Fabryki** + warsztaty

- po 18:00 – wyjazd z Łodzi

Gry filmowe

- **Centrum Inicjatyw na Rzecz Rozwoju „REGIO”**

Centrum Inicjatyw na Rzecz Rozwoju „REGIO” działa od 2009 r. zajmując się tematem promocji Łodzi. Wydajemy wyjątkowe przewodniki tematyczne o Łodzi i okolicach, w tym jak dotąd aż cztery o tematyce filmowej (m.in. Przewodnik po filmowej Łodzi, Przewodnik filmowy po województwie łódzkim, czy Stawkowy przewodnik filmowy), organizujemy wycieczki, spaceru inscenizowane oraz gry miejskie.

Ceny są zależne od liczby uczestników, prosimy o bezpośredni kontakt z organizatorem.

- **ALEX - usługi turystyczne odkryj.lodz.pl**

Firma Alex-usługi turystyczne działa na rynku od 2008 roku świadcząc usługi przewodnickie. Naszą specjalnością są GRY MIEJSKIE, wszelkie niekonwencjonalne sposoby zwiedzania miasta oraz szeroko rozumiane eventy i wydarzenia. A w okresie zimowym kiedy pogoda nie zachęca eventy na terenie hoteli i firm tj. zagadki logiczne, gry, quizy, wieczory tematyczne, escape roomy itp. To co nas wyróżnia to fakt, że każdemu wydarzeniu towarzyszy ciekawa fabuła - rozwiązujemy zagadkę Cheryl Holmes, szukamy Skarbu Poznańskiego, budujemy fabrykę czy odnajdujemy zaginiony kadr.

Ceny są zależne od liczby uczestników, prosimy o bezpośredni kontakt z organizatorem.

ORGANIZATORZY WYCIECZEK I PRZEWODNICY TURYSTYCZNI

ABSOLUTNIE TURYSTYCZNIE

Krzysztof Olkusz

+48 666 084 076

absolutnieturystycznie@gmail.com

www.fb.com/absolutnieturystycznie

ANAPEST

Anna Musiałowicz

+48 664 538 876

an.z.musialowicz@gmail.com

Biuro Podróży

ŚWITEŻ

Tatrzańska 87/33, Łódź

+48 668 420 824

switez@onet.pl

www.switez.com.pl

„Historyczny Shaker”

Szymon Dudkiewicz

+48 783 400 049

historycznyshaker@gmail.com

www.historycznyshaker.pl

ŁÓDŹ ZWANA POŻĄDANIEM

Patryk Robacha

+48 660 529 923

pat.robacha@gmail.com

www.fb.com/lodzzwanapozadaniem

PTTK ODDZIAŁ ŁÓDZKI

Stanisława Wigury 12A, Łódź

+48 (42) 636 15 09

pttk.lodz@wp.pl

www.lodz.pttk.pl

Biuro Podróży

HARCTUR

Piotrkowska 99, Łódź

+48 (42) 687 12 78, 48 (42) 687 13 49

biuro@harctur.pl

www.harctur.pl

„JustLodz” Justyna Tomaszewska

tel. +48 660 044 509

justyna@justlodz.pl

www.justlodz.pl

CICERONE

Patrycja Czudak

+48 667 685 017

biuro@cicerone.pl

www.sklep.cicerone.pl

Centrum Inicjatyw

na rzecz Rozwoju REGIO

+48 693 400 228

biuro@regiocentrum.pl

www.regiocentrum.pl

Biuro Podróży

CAMPOR

Gdańska 141/86, Łódź

+48 792 777 771

www.campor.pl

Pilotaż i Przewodnictwo - Maciej Klimczak

tel. +48 600 088 204

macklim@op.pl

KADRSON

Joanna Łabeńska

+48 697 688 228

do@joanna-labenska.pl

www.przewodnikpolodzi.pl

KONSORCJUM POLSKICH BIUR PODRÓŻY

Piotrkowska 92, Łódź

+48 (42) 633 35 55

biuro@konsorcjum.com.pl

www.rezerwujwakacje.com.pl

Biuro Podróży

ALMATUR

Piotrkowska 59, Łódź

+48 801 50 00 05

www.almatur.pl

Piotr Ciesielski - Tourist Guide

+48 506 491 550

p.ciesielski@wp.pl

www.facebook.com/PrzewodnikPiotr

ŁODZIANKA

Anna Józwiak

+48 510 206 523

info@lodz-anka.pl

www.lodz-anka.pl

Biuro Podróży

AREATOUR

Piotrkowska 31, Łódź

+48 (42) 630 80 076

biuro@areatour.pl

www.areatour.pl

Biuro Podróży

ORION

Racławicka 146, Warszawa

+48 512 385 672, 48 (22) 668 85 07

btorion@btorion.pl, rezerwacja@btorion.pl

www.btorion.pl

„Podróż na miarę” - Mateusz Anielak

tel. +48 798 329 222

kontakt@podroznamiare.pl

www.podroznamiare.pl

www.facebook.com/podroznamiare1

